



АДМИНИСТРАЦИЯ НИЖНЕВАРТОВСКОГО РАЙОНА
Ханты-Мансийского автономного округа – Югры

ПОСТАНОВЛЕНИЕ

от 04.03.2024

№ 244

г. Нижневартовск

Об утверждении документации
по планировке территории

В соответствии со статьей 45 Градостроительного кодекса Российской Федерации, постановлением Правительства Российской Федерации от 12.05.2017 № 564 «Об утверждении Положения о составе и содержании документации по планировке территории, предусматривающей размещение одного или нескольких линейных объектов», постановлением администрации района от 18.09.2019 № 1853 «Об утверждении Порядка подготовки документации по планировке территории и принятия решения об ее утверждении для размещения объектов на территории Нижневартовского района», учитывая протокол общественных обсуждений от 19.02.2024 № 2/24 и заключение о результатах общественных обсуждений 19.02.2024 № 2/24 документации по планировке территории:

1. Утвердить документацию по планировке территории для объекта «Обустройство Северо-Покурского месторождения нефти. Высоконапорные водоводы I очередь», в составе:

1.1. Основная часть проекта планировки территории согласно приложению 1.

1.2. Основная часть проекта межевания территории согласно приложению 2.

2. Контроль за выполнением постановления возложить на заместителя главы района по земельным ресурсам, муниципальному имуществу, природопользованию и архитектуре М.Г. Горичеву.

Глава района

Б.А. Саломатин

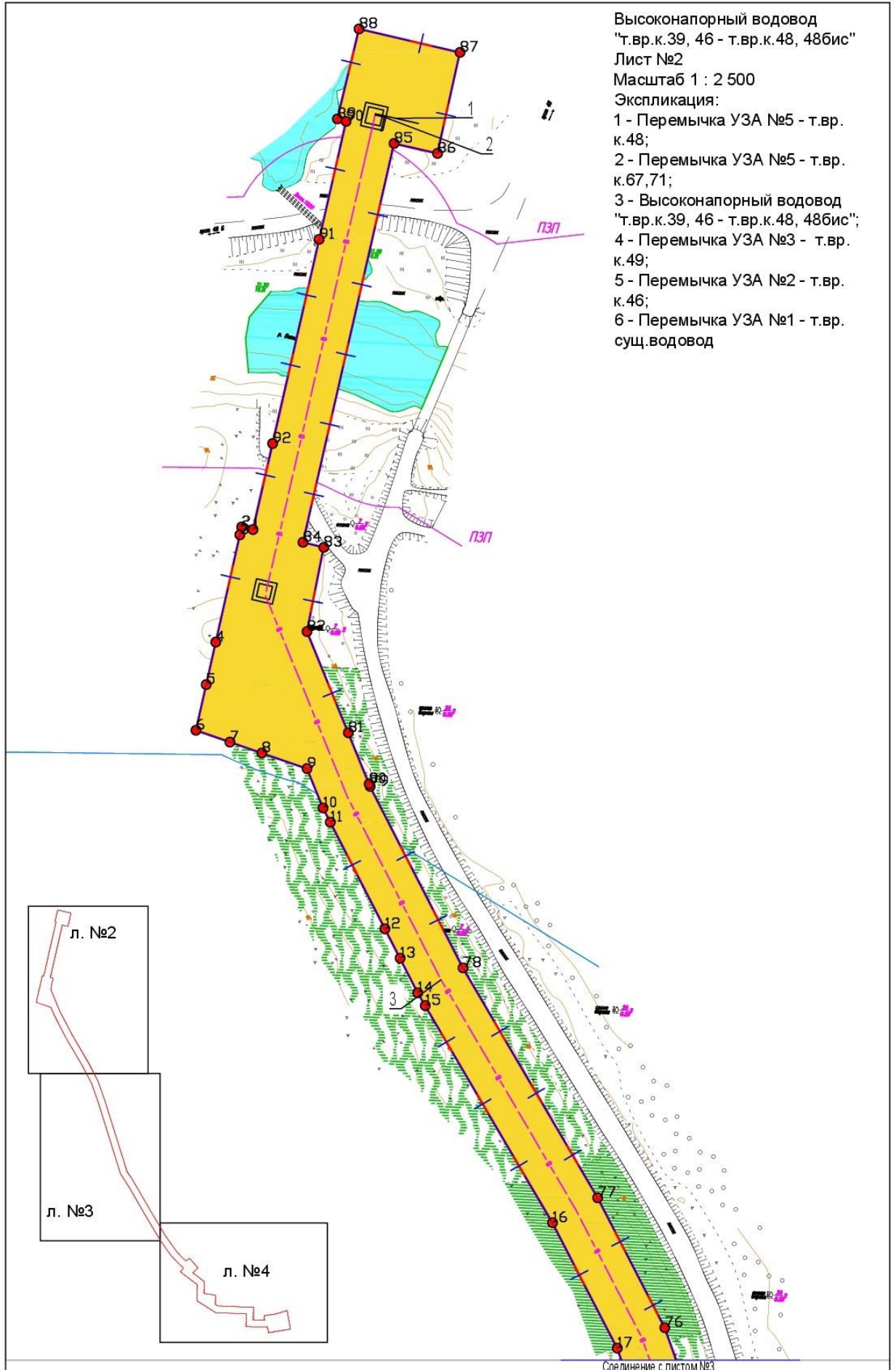
Основная часть проекта планировки территории**1. Проект планировки территории. Графическая часть****1.1 Чертеж границ зон планируемого размещения линейного объекта**

«Обустройство Северо-Покурского месторождения нефти. Высоконапорные водоводы I очередь»

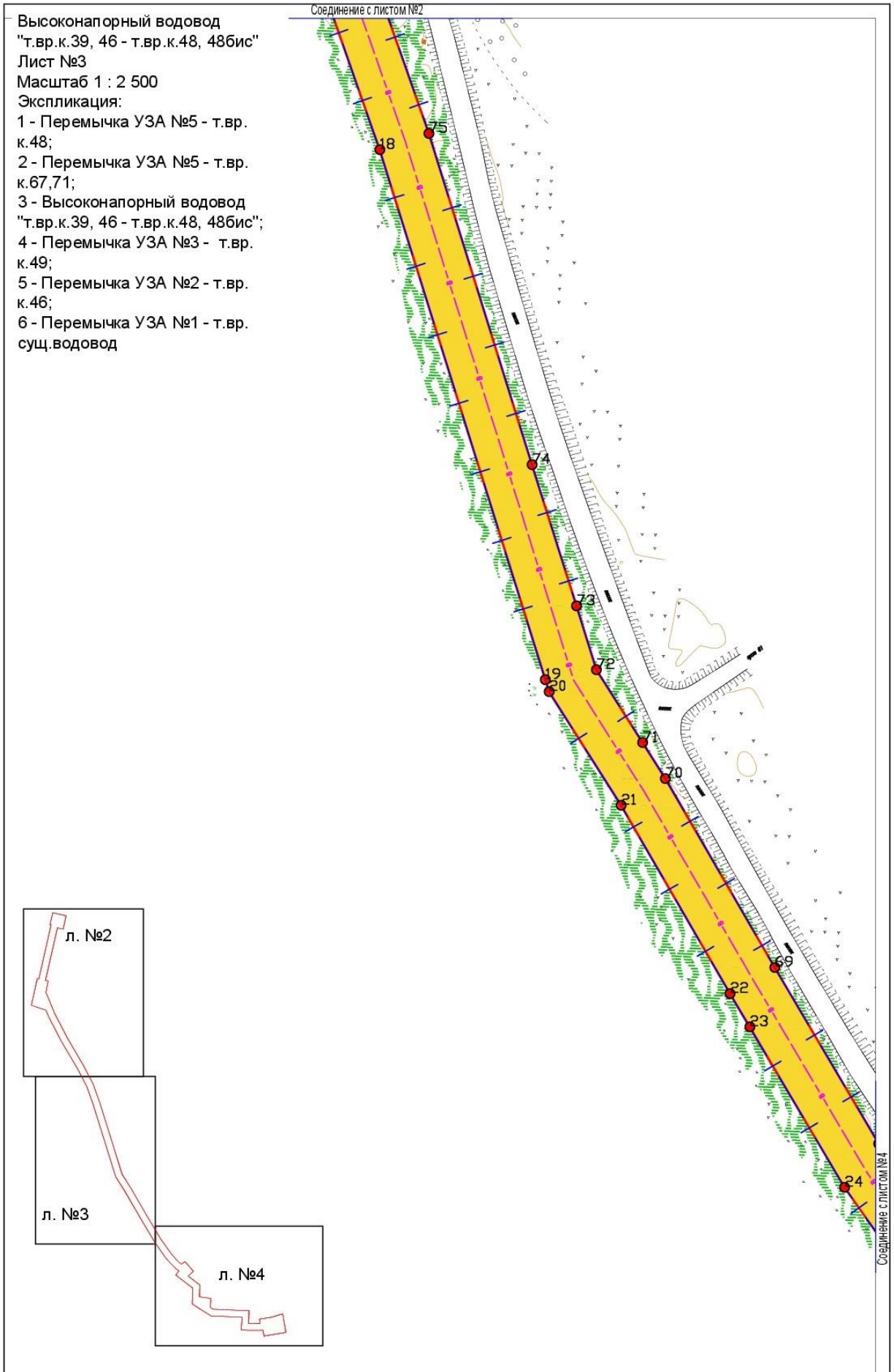
Землепользователь ПАО «Славнефть-Мегионнефтегаз» Масштаб 1:2500

Лист 1





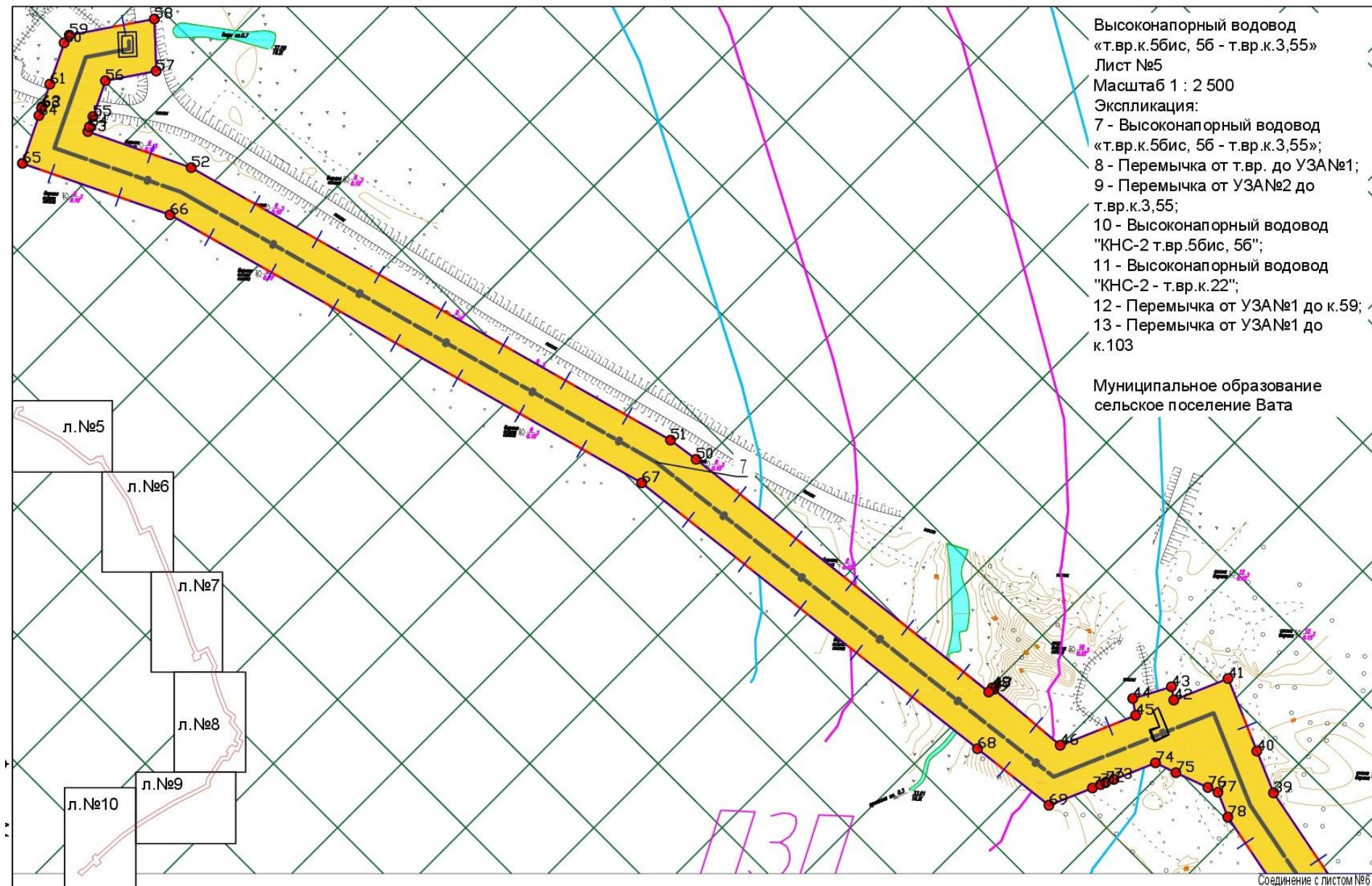
Лист 3



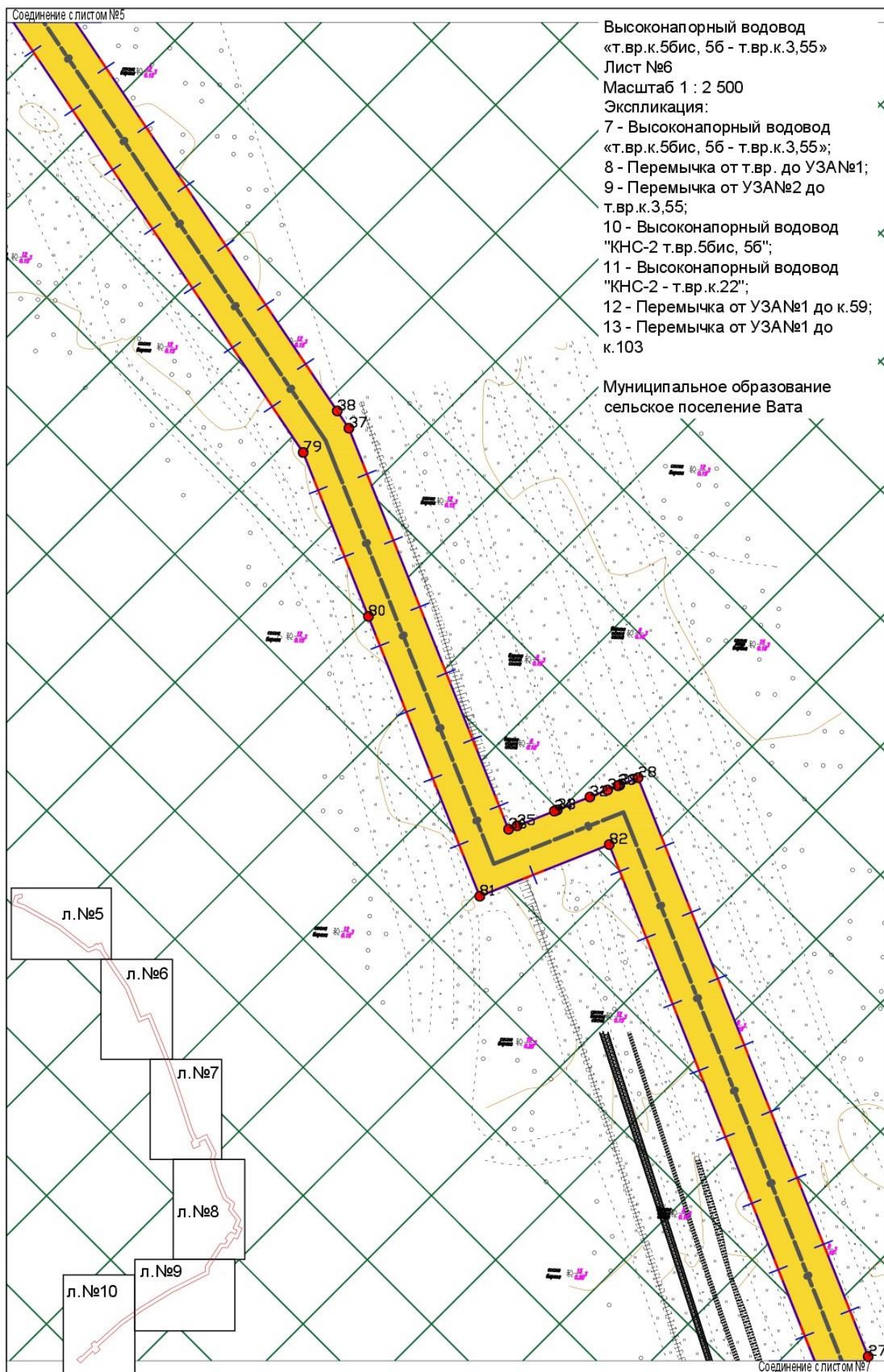
Лист 4



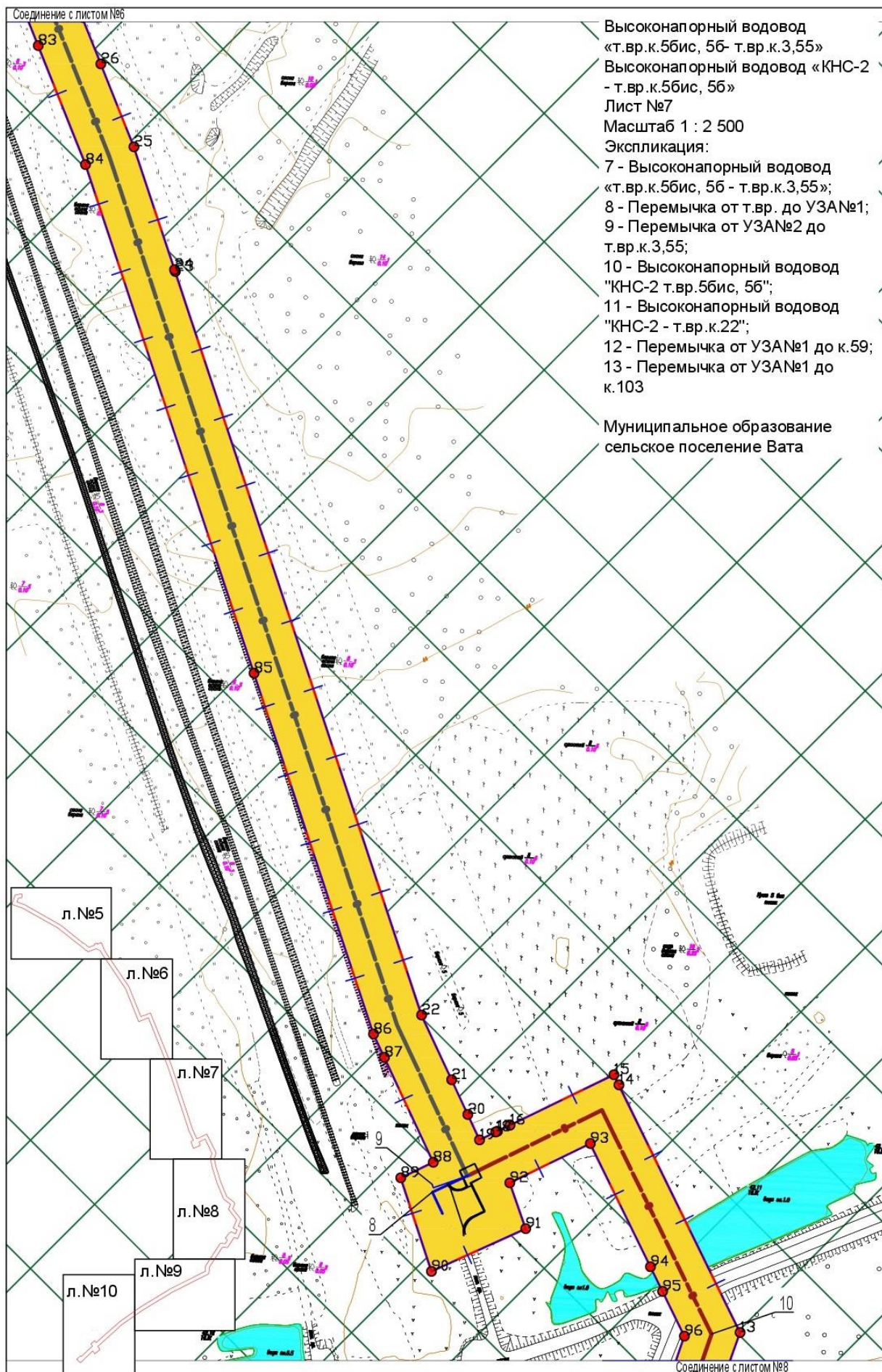
Лист 5



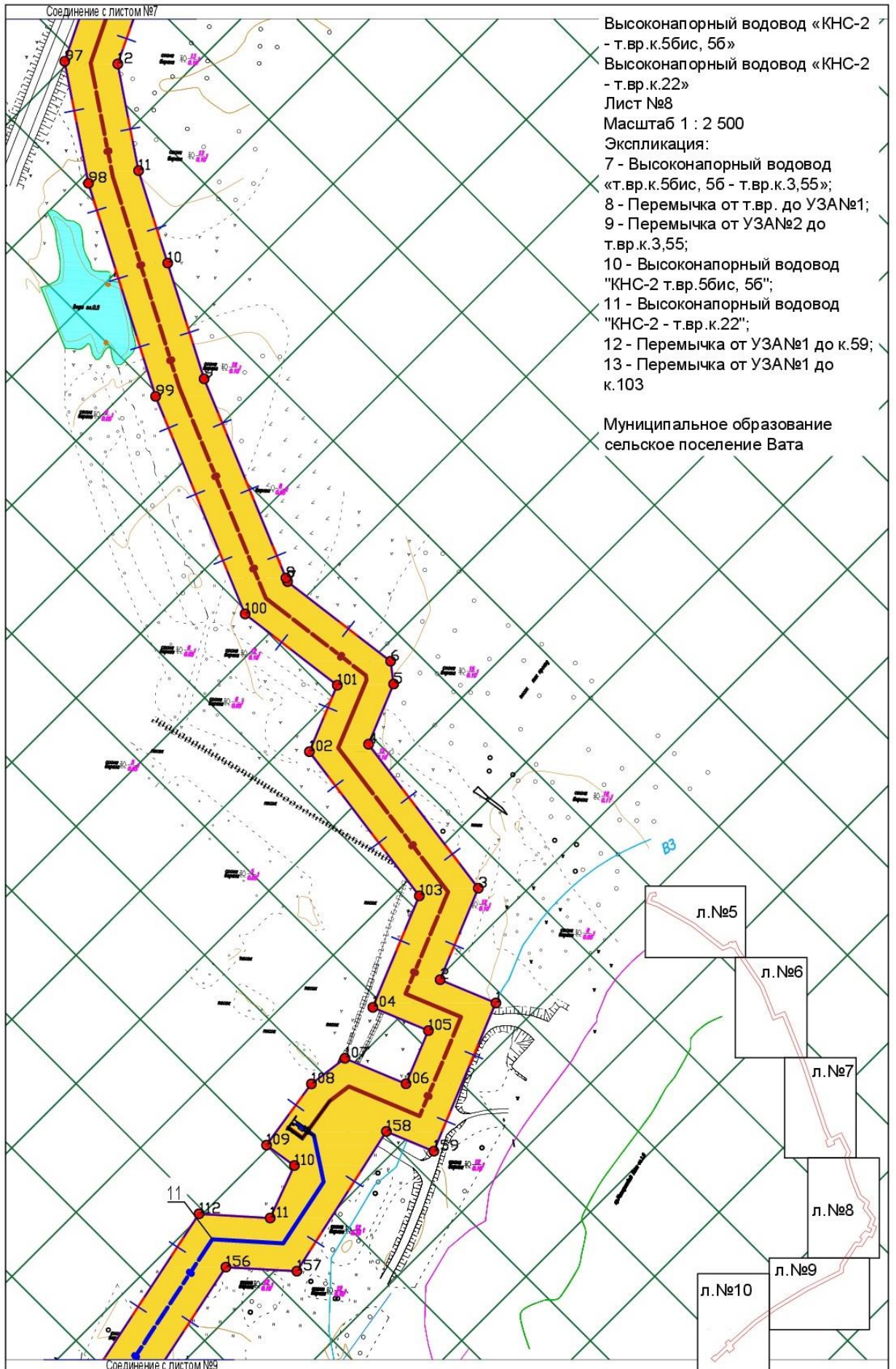
Лист 6



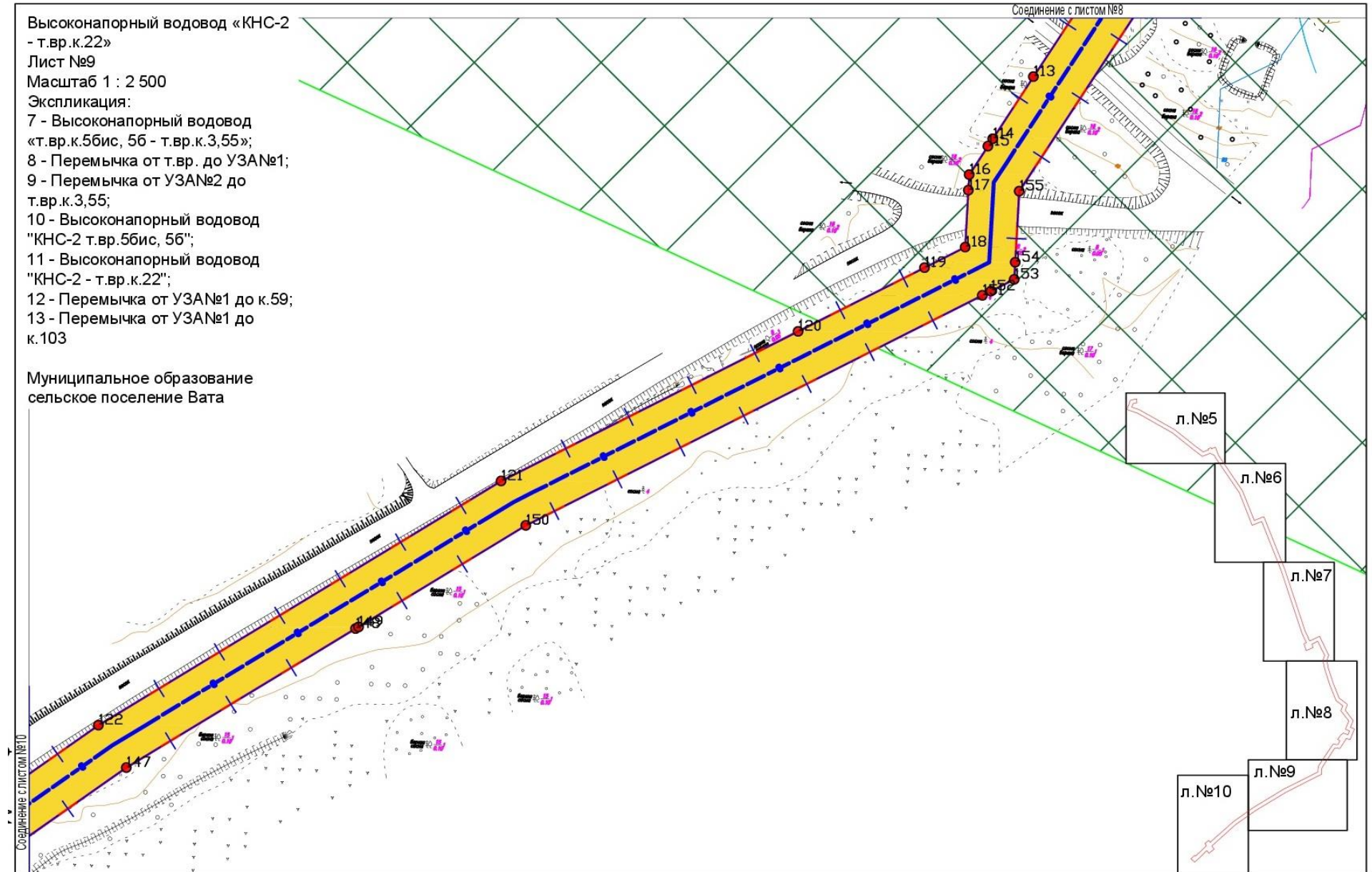
Лист 7



Лист 8



Лист 9



Лист 10

Высоконапорный водовод «КНС-2

- т.вр.к.22»

Лист №10

Масштаб 1 : 2 500

Экспликация:

7 - Высоконапорный водовод

«т.вр.к.5бис, 5б - т.вр.к.3,55»;

8 - Перемычка от т.вр. до УЗАН№1;

9 - Перемычка от УЗАН№2 до

т.вр.к.3,55;

10 - Высоконапорный водовод

"КНС-2 т.вр.5бис, 5б";

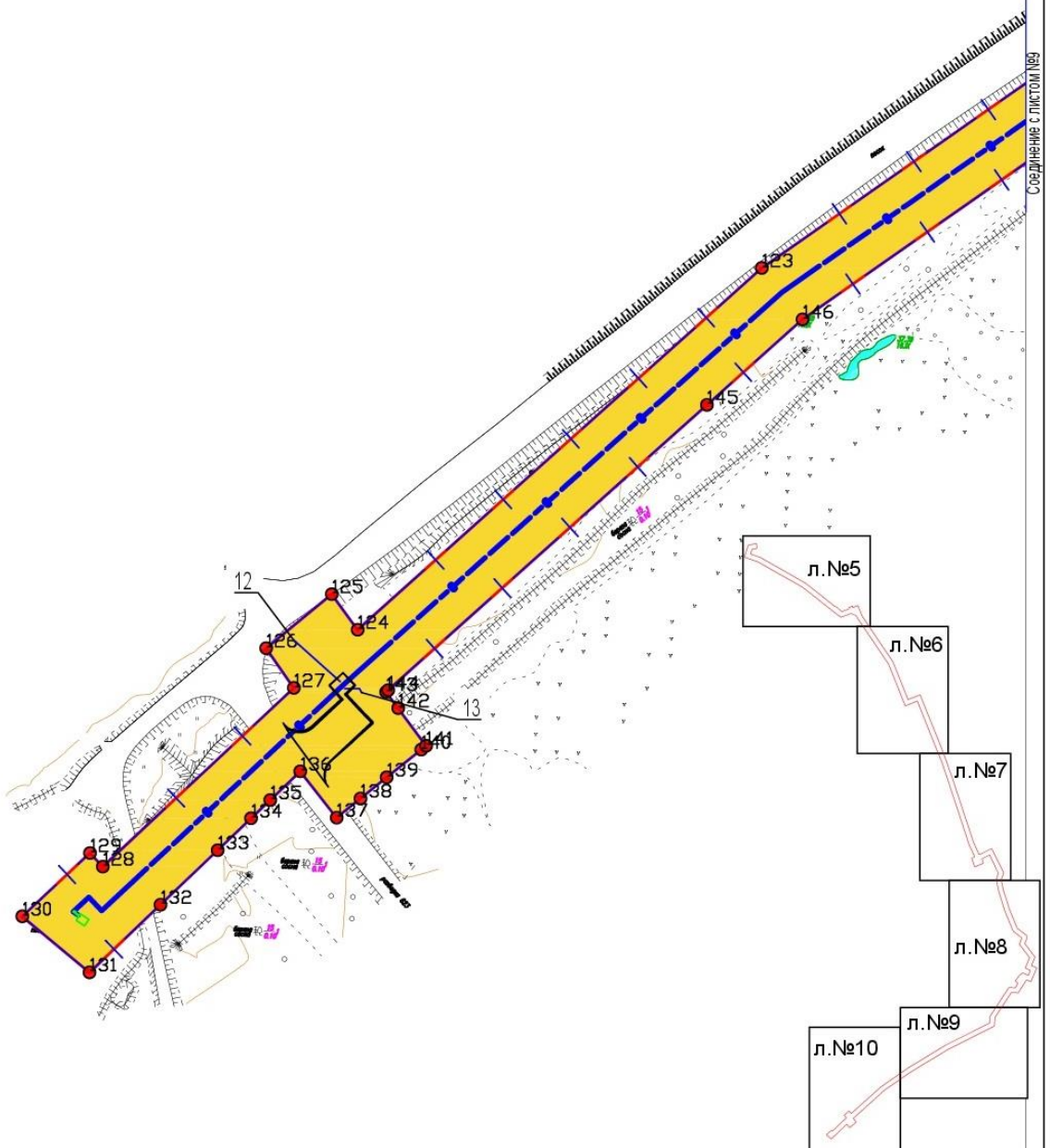
11 - Высоконапорный водовод

"КНС-2 - т.вр.к.22";

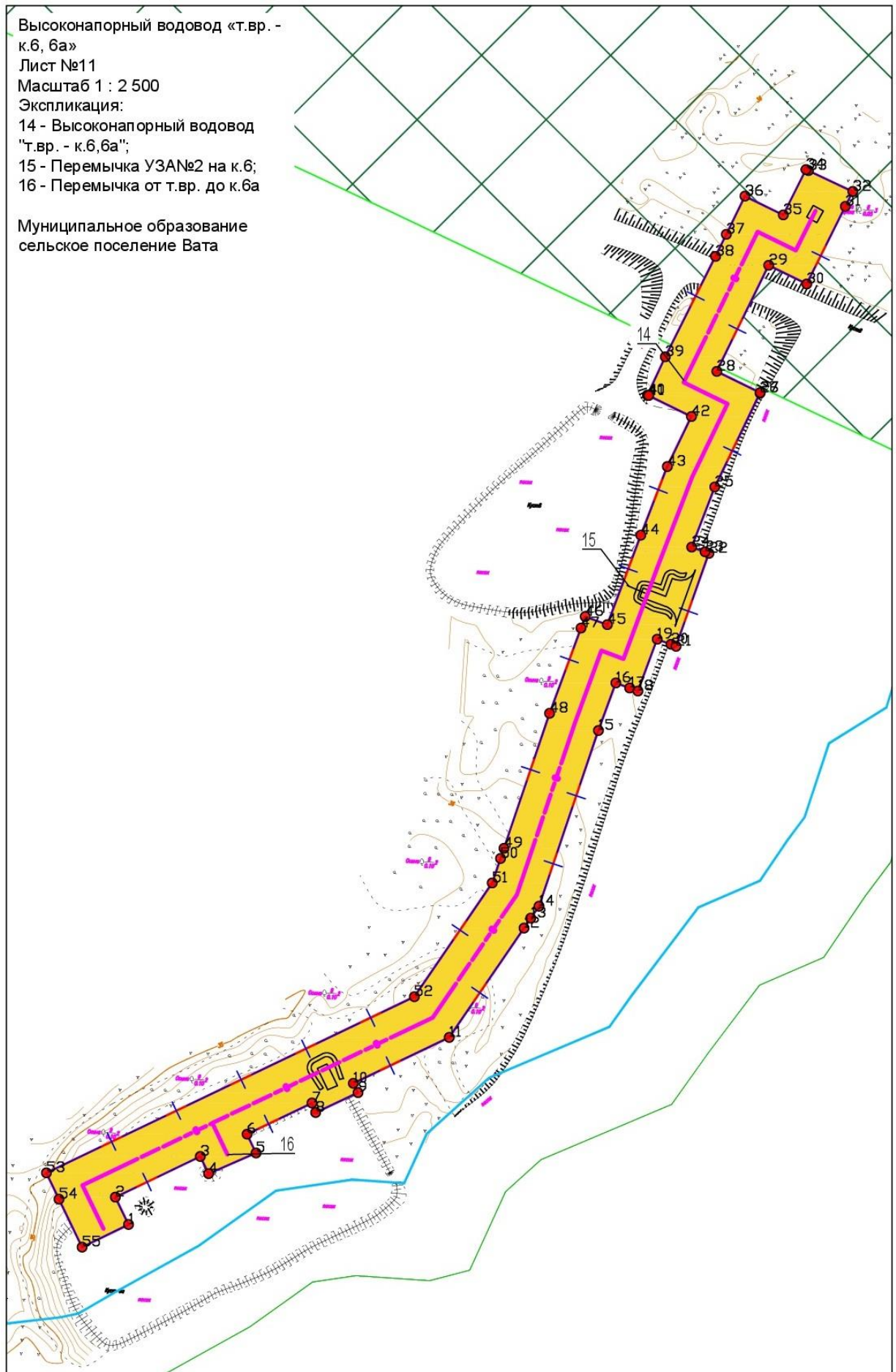
12 - Перемычка от УЗАН№1 до к.59;

13 - Перемычка от УЗАН№1 до

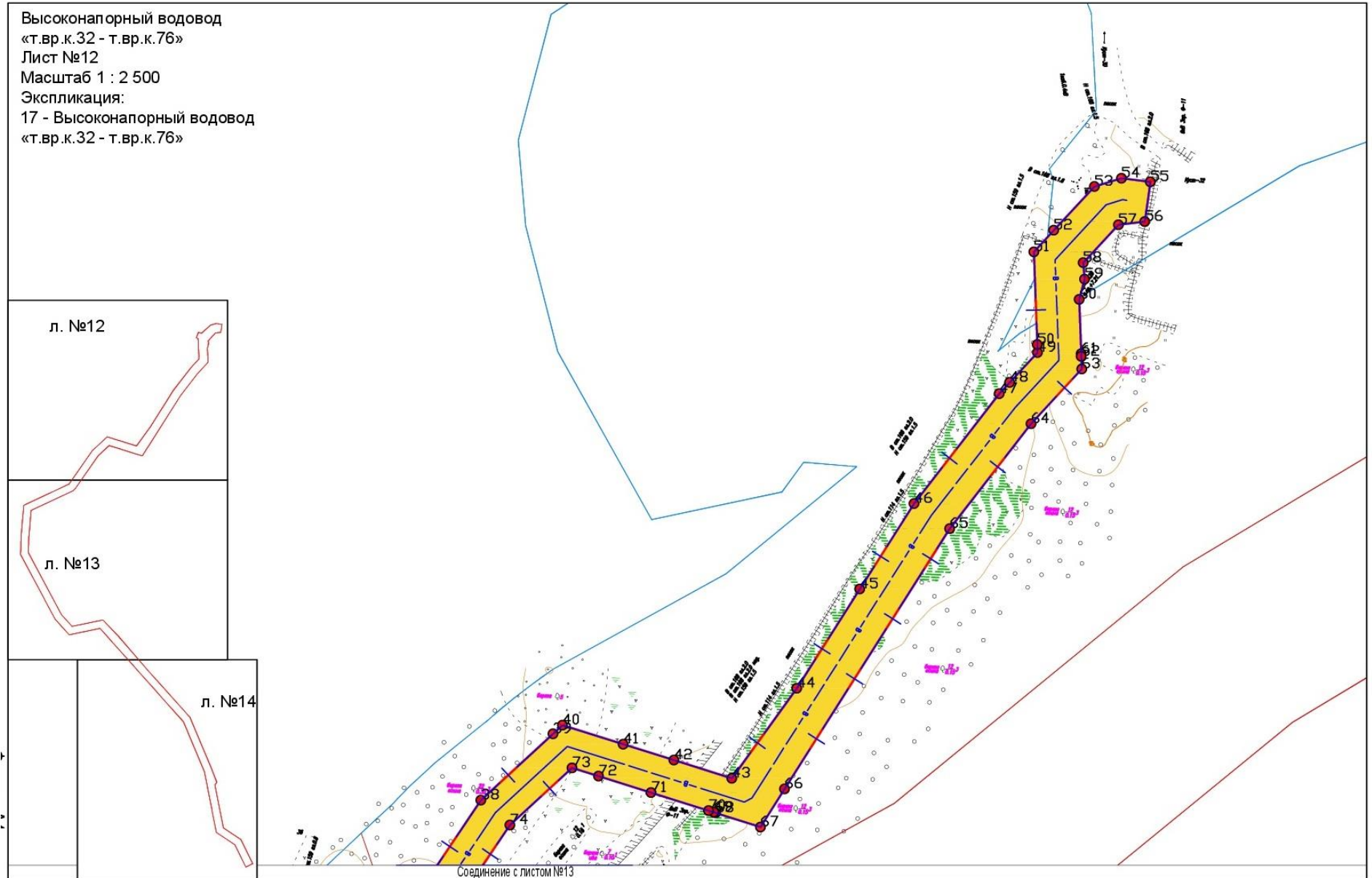
к.103

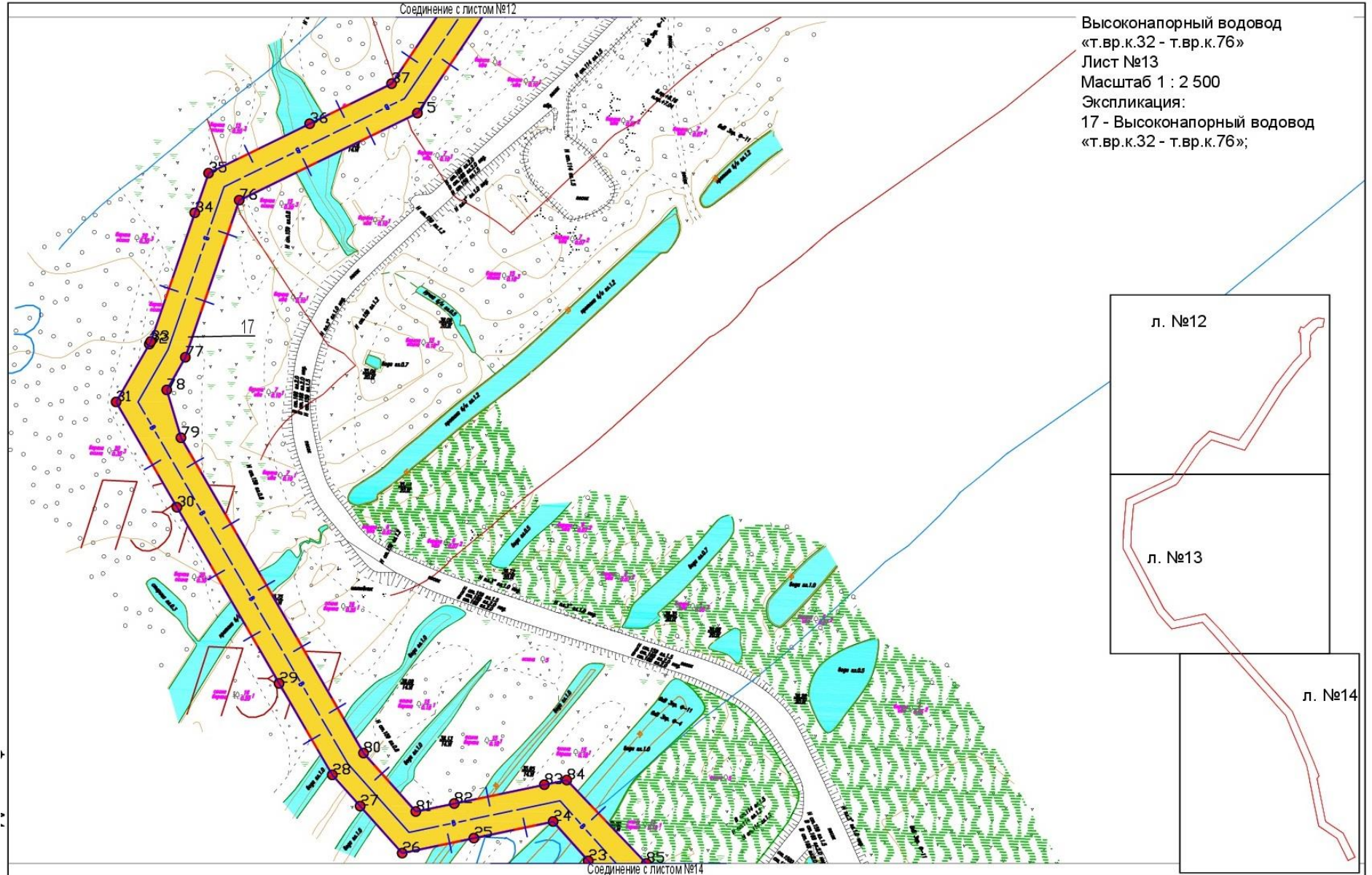


Лист 11



Лист 12





Лист 14

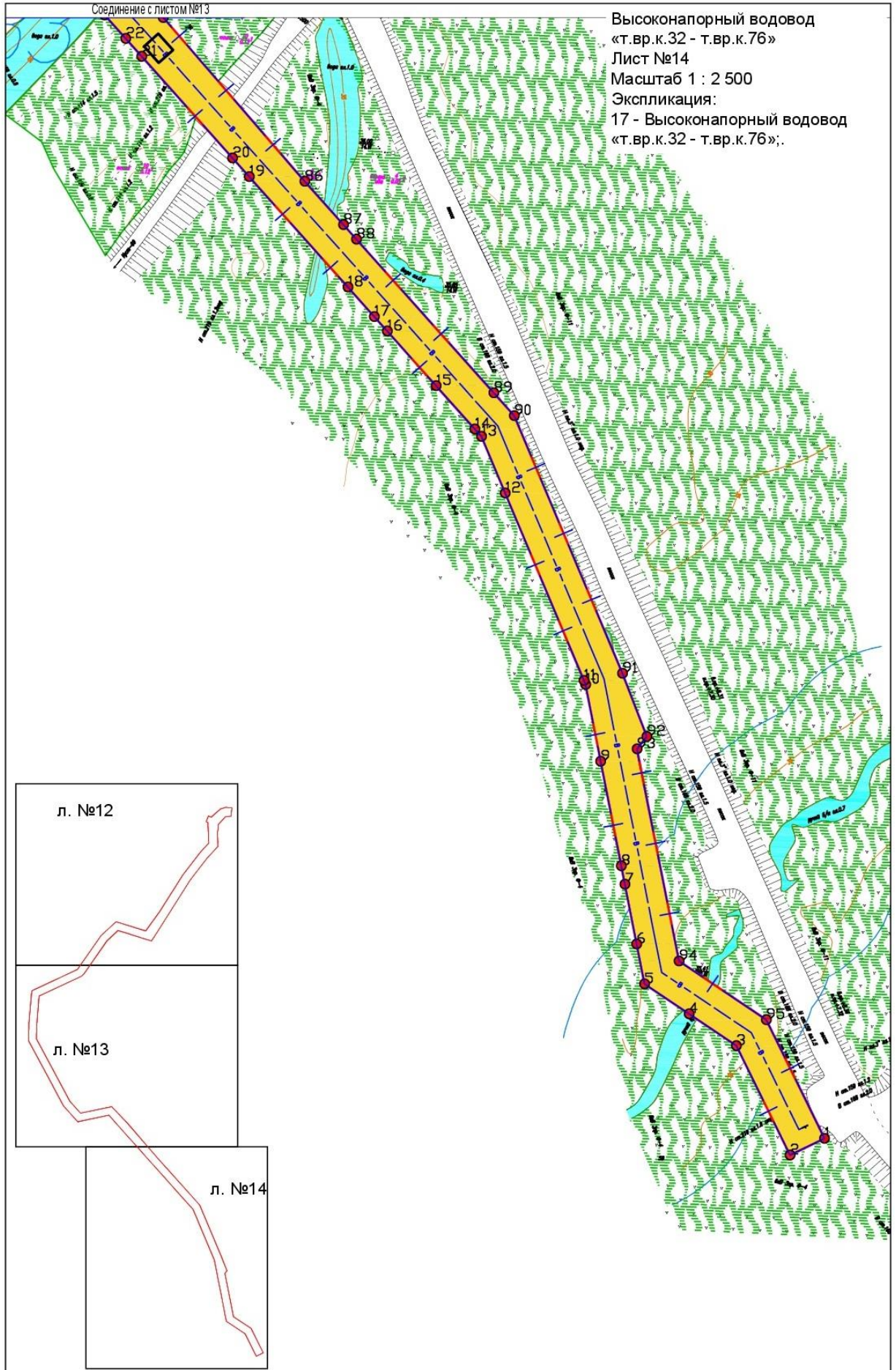
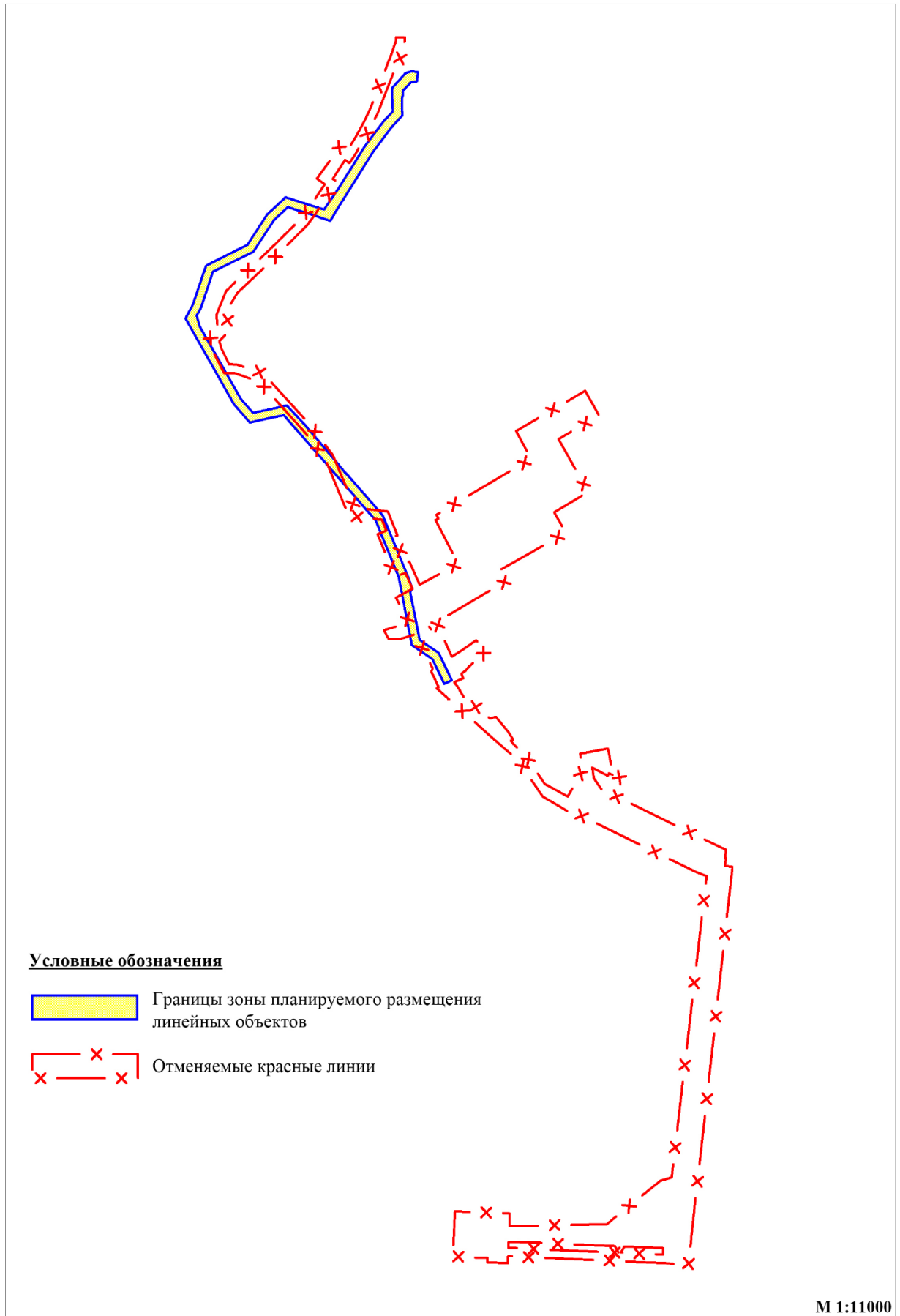


Чертёж отмены красных линий

2. Положение о размещении линейных объектов

2.1. Наименование, основные характеристики (категория, протяженность, проектная мощность, пропускная способность, грузонапряженность, интенсивность движения) и назначение планируемых для размещения линейных объектов, а также линейных объектов, подлежащих реконструкции в связи с изменением их местоположения

Документацией по планировке территории в составе объекта предусматривается размещения следующих объектов:

высоконапорный водовод «т.вр.к.32 – т.вр.к.76»;

высоконапорный водовод «КНС-2 – т.вр.к.22»:

– перемычка от УЗА №1 до к.59;

– перемычка от УЗА №1 до к.103;

высоконапорный водовод «КНС-2 – т.вр.к.5бис,5б»:

– перемычка от УЗА №2 до т.вр.к.3, 55;

высоконапорный водовод «т.вр.к.5бис, 5б – т.вр.к.3, 55»:

– перемычка от т.вр. до УЗА №1;

высоконапорный водовод «т.вр.к.39, 46 – т.вр.к.48, 48бис»:

– перемычка УЗА №1 – т.вр.сущ. водовод;

– перемычка УЗА №2 – т.вр.к.46;

– перемычка УЗА №3 – т.вр.к.49;

– перемычка УЗА №5 – т.вр.к.48;

– перемычка УЗА №5 – т.вр.к.67, 71;

высоконапорный водовод «т.вр. – к.6, 6а»:

– перемычка от УЗА №2 до к.6;

– перемычка от т.вр. до к.6а.

Технические показатели трубопроводов

Таблица 1

№ п/п	Наименование показателей	Количество по проекту
1	2	3
Высоконапорный водовод «т.вр.к.32 – т.вр.к.76»		
1	Протяженность, м	2000
2	Производительность трубопровода, м ³ /сут	1600
Высоконапорный водовод «КНС-2 – т.вр.к.22»		
1	Протяженность, м	1500
2	Производительность трубопровода, м ³ /сут	2000
Перемычка от УЗА №1 до к.59		
1	Протяженность, м	26
2	Производительность трубопровода, м ³ /сут	-
Перемычка от УЗА №1 до к.103		
1	Протяженность, м	8
2	Производительность трубопровода, м ³ /сут	-
Высоконапорный водовод «КНС-2 – т.вр.к.5бис,5б»		
1	Протяженность, м	1000
2	Производительность трубопровода, м ³ /сут	2500
Перемычка от УЗА №2 до т.вр.к.3, 55		
1	Протяженность, м	23

№ п/п	Наименование показателей	Количество по проекту
1	2	3
2	Производительность трубопровода, м3/сут	-
Высоконапорный водовод «т.вр.к.5бис, 5б – т.вр.к.3, 55»		
1	Протяженность, м	2300
2	Производительность трубопровода, м3/сут	1900
Перемычка от т.вр. до УЗА №1		
1	Протяженность, м	33
2	Производительность трубопровода, м3/сут	-
Высоконапорный водовод «т.вр.к.39, 46 – т.вр.к.48, 48бис»		
1	Протяженность, м	2000
2	Производительность трубопровода, м3/сут	500
Перемычка УЗА №1 – т.вр.сущ. водовод		
1	Протяженность, м	26
2	Производительность трубопровода, м3/сут	-
Перемычка УЗА №2 – т.вр.к.46		
1	Протяженность, м	35
2	Производительность трубопровода, м3/сут	-
Перемычка УЗА №3 – т.вр.к.49		
1	Протяженность, м	11
2	Производительность трубопровода, м3/сут	-
Перемычка УЗА №5 – т.вр.к.48		
1	Протяженность, м	29
2	Производительность трубопровода, м3/сут	-
Перемычка УЗА №5 – т.вр.к.67, 71		
1	Протяженность, м	17
2	Производительность трубопровода, м3/сут	-
Высоконапорный водовод «т.вр. – к.6, 6а»		
1	Протяженность, м	1000
2	Производительность трубопровода, м3/сут	1750
Перемычка от УЗА №2 до к.6		
1	Протяженность, м	11
2	Производительность трубопровода, м3/сут	-
Перемычка от т.вр. до к.6а		
1	Протяженность, м	19
2	Производительность трубопровода, м3/сут	-

** Примечание: Техничко-экономические показатели подлежат уточнению при архитектурно-строительном проектировании.

Категория участков трубопровода согласно ГОСТ Р 55990-2014 - С.

2.2. Перечень субъектов Российской Федерации, перечень муниципальных районов, городских округов в составе субъектов Российской Федерации, перечень поселений, населённых пунктов, внутригородских территорий городов федерального значения, на территориях которых устанавливаются зоны планируемого размещения линейных объектов

В административном отношении объект строительства расположен на межселенной территории в границах Северо-Покурского лицензионного участка, на территории Нижневартовского района, а также частично на территории муниципального образования сельского поселения Вата, на землях лесного фонда, находящихся в ведении территориального отдела- Мегионского лесничества Октябрьского участкового лесничества Октябрьского и Пойменного урочища, на землях водного фонда, на землях запаса, а также на землях промышленности.

2.3 Перечень координат характерных точек границ зон планируемого размещения линейных объектов

Перечень координат поворотных точек границы зоны планируемого размещения объекта в системе координат МСК-86, зона-4

Таблица 2

№	X	Y
1	2	3
Высокнапорный водовод «т.вр.к.32 – т.вр.к.76»		
1	961197.22	4374273.91
2	961188.51	4374255.90
3	961245.66	4374227.87
4	961262.29	4374203.13
5	961277.91	4374179.85
6	961298.81	4374175.74
7	961330.03	4374169.60
8	961339.66	4374167.71
9	961394.3	4374156.96
10	961434.37	4374149.08
11	961436.48	4374148.19
12	961534.35	4374107.07
13	961563.97	4374094.64
14	961567.78	4374091.22
15	961590.42	4374070.96
16	961619.01	4374045.43
17	961626.59	4374038.65
18	961641.97	4374024.92
19	961699.67	4373973.36
20	961709.43	4373964.63
21	961762.51	4373917.21
22	961771.82	4373908.87
23	961784.22	4373897.81
24	961804.94	4373879.27
25	961796.21	4373837.42
26	961788.29	4373799.43
27	961813.13	4373777.23
28	961829.59	4373762.50
29	961878.00	4373734.44
30	961971.12	4373680.44
31	962026.76	4373648.19
32	962057.37	4373665.78
33	962058.68	4373666.53
34	962126.77	4373689.88
35	962147.73	4373697.12
36	962173.86	4373750.58
37	962195.02	4373793.89
38	962264.70	4373840.78
39	962299.63	4373878.81
40	962304.28	4373883.85

№	X	Y
1	2	3
41	962294.19	4373915.94
42	962285.82	4373942.72
43	962276.18	4373973.31
44	962323.68	4374007.6
45	962376.02	4374040.85
46	962421.17	4374069.53
47	962479.11	4374114.47
48	962485.05	4374120.00
49	962500.87	4374134.69
50	962505.08	4374134.54
51	962553.98	4374132.75
52	962565.38	4374143.28
53	962588.44	4374164.75
54	962592.83	4374178.99
55	962590.92	4374194.31
56	962569.96	4374191.36
57	962568.26	4374177.40
58	962548.21	4374158.78
59	962539.57	4374159.58
60	962528.86	4374156.70
61	962500.18	4374157.76
62	962498.77	4374157.80
63	962492.19	4374158.04
64	962463.23	4374131.28
65	962407.93	4374088.35
66	962270.60	4374001.11
67	962250.52	4373988.37
68	962257.95	4373964.68
69	962258.25	4373963.76
70	962259.12	4373960.97
71	962268.64	4373930.66
72	962277.36	4373902.87
73	962281.73	4373888.89
74	962251.54	4373856.05
75	962179.42	4373807.47
76	962133.40	4373713.33
77	962050.38	4373684.83
78	962033.09	4373674.98
79	962007.81	4373682.55
80	961841.16	4373779.03
81	961810.23	4373806.67
82	961814.47	4373826.98

№	X	Y
1	2	3
83	961824.41	4373874.64
84	961826.89	4373886.48
85	961782.86	4373928.49
86	961697.20	4374002.38
87	961674.59	4374022.58
88	961666.98	4374029.38
89	961586.72	4374101.13
90	961574.78	4374111.79
91	961440.24	4374168.31
92	961407.17	4374181.09
93	961400.73	4374175.92
94	961289.89	4374197.87
95	961259.27	4374243.46
Высоконапорный водовод «КНС-2 – т.вр.к.22»		
Высоконапорный водовод «КНС-2 – т.вр.к.5бис,5б»		
Высоконапорный водовод «т.вр.к.5бис, 5б – т.вр.к.3, 55»		
1	972334.63	4368598.07
2	972346.79	4368568.93
3	972394.68	4368588.95
4	972470.15	4368531.39
5	972501.62	4368544.54
6	972513.57	4368543.00
7	972555.31	4368488.96
8	972557.20	4368488.19
9	972661.55	4368445.33
10	972722.22	4368426.22
11	972770.65	4368410.97
12	972826.51	4368400.05
13	972864.87	4368413.56
14	972994.81	4368350.03
15	973000.17	4368347.42
16	972973.69	4368292.88
17	972970.52	4368286.35
18	972970.09	4368285.44
19	972966.01	4368276.98
20	972979.30	4368270.80
21	972997.53	4368262.32
22	973031.48	4368246.53
23	973421.56	4368117.39
24	973422.58	4368117.04
25	973486.96	4368095.73
26	973530.51	4368078.40
27	973554.98	4368068.67
28	973858.67	4367947.86
29	973854.86	4367938.25

№	X	Y
1	2	3
30	973854.49	4367937.30
31	973852.32	4367931.85
32	973848.60	4367922.52
33	973841.81	4367905.42
34	973841.21	4367903.92
35	973833.42	4367884.33
36	973831.63	4367879.85
37	974042.09	4367796.11
38	974051.20	4367789.97
39	974297.51	4367624.11
40	974319.44	4367615.38
41	974357.54	4367600.24
42	974346.23	4367571.77
43	974353.16	4367570.46
44	974347.10	4367550.13
45	974338.20	4367551.60
46	974322.49	4367512.02
47	974351.88	4367477.18
48	974352.63	4367476.34
49	974350.45	4367474.51
50	974472.58	4367320.67
51	974482.60	4367307.21
52	974625.56	4367055.39
53	974644.46	4367001.00
54	974646.95	4367001.87
55	974652.28	4367003.73
56	974671.16	4367010.27
57	974676.27	4367036.93
58	974703.58	4367035.98
59	974695.10	4366991.33
60	974691.05	4366988.60
61	974669.36	4366981.04
62	974657.50	4366976.93
63	974656.81	4366976.70
64	974652.84	4366975.29
65	974627.82	4366966.62
66	974600.85	4367044.21
67	974460.13	4367292.08
68	974320.74	4367468.57
69	974291.05	4367506.14
70	974300.13	4367528.98
71	974301.83	4367533.25
72	974302.90	4367535.92
73	974304.59	4367540.20
74	974313.33	4367562.15
75	974308.15	4367572.79
76	974300.35	4367589.65

№	X	Y
1	2	3
77	974297.89	4367594.94
78	974284.84	4367600.09
79	974029.41	4367772.08
80	973943.37	4367806.30
81	973796.55	4367864.73
82	973823.60	4367932.74
83	973540.12	4368045.53
84	973477.73	4368070.35
85	973210.79	4368158.72
86	973021.50	4368221.37
87	973009.29	4368227.05
88	972954.28	4368252.68
89	972946.06	4368235.65
90	972897.02	4368251.72
91	972919.40	4368301.14
92	972943.45	4368292.83
93	972964.06	4368335.00
94	972899.42	4368366.6
95	972886.49	4368372.92
96	972863.05	4368384.38
97	972827.83	4368372.28
98	972764.00	4368384.74
99	972652.35	4368419.90
100	972538.35	4368466.73
101	972501.06	4368515.04
102	972466.20	4368500.47
103	972390.71	4368558.03
104	972332.27	4368533.62
105	972320.13	4368562.75
106	972292.21	4368551.06
107	972305.58	4368519.06
108	972292.16	4368501.44
109	972260.13	4368477.94
110	972249.38	4368492.59
111	972221.90	4368479.86
112	972224.08	4368442.66
113	972116.34	4368372.07
114	972083.34	4368350.45
115	972079.40	4368347.86
116	972064.28	4368337.96
117	972056.01	4368337.49
118	972025.76	4368335.78
119	972014.91	4368314.24
120	971981.05	4368247.11
121	971901.56	4368089.48
122	971771.81	4367875.71
123	971669.46	4367729.68

№	X	Y
1	2	3
124	971519.98	4367562.87
125	971534.68	4367552.23
126	971512.30	4367525.14
127	971495.90	4367536.56
128	971422.04	4367457.71
129	971427.67	4367452.43
130	971401.48	4367424.48
131	971378.31	4367452.25
132	971406.30	4367481.54
133	971428.82	4367505.12
134	971442.00	4367518.92
135	971449.53	4367526.82
136	971461.37	4367539.21
137	971442.31	4367554.19
138	971450.22	4367564.04
139	971458.93	4367574.88
140	971470.36	4367589.11
141	971471.98	4367591.11
142	971487.52	4367579.59
143	971494.24	4367574.61
144	971494.99	4367575.45
145	971612.87	4367706.99
146	971648.27	4367746.49
147	971749.20	4367890.49
148	971823.06	4368012.20
149	971824.00	4368013.75
150	971877.91	4368102.57
151	972000.15	4368344.94
152	972002.42	4368349.43
153	972008.68	4368361.85
154	972017.70	4368362.36
155	972055.54	4368364.50
156	972196.2	4368456.69
157	972194.05	4368493.88
158	972267.26	4368540.72
159	972256.87	4368565.58
Высоконапорный водовод «т.вр.к.39, 46 – т.вр.к.48, 48бис»		
1	982180.31	4366578.82
2	982181.66	4366572.91
3	982177.58	4366571.99
4	982121.45	4366559.37
5	982099.31	4366554.39
6	982075.40	4366549.02
7	982069.26	4366566.76
8	982063.49	4366583.45
9	982055.32	4366607.10

№	X	Y
1	2	3
10	982034.73	4366615.48
11	982027.31	4366619.28
12	981971.50	4366647.86
13	981956.16	4366655.72
14	981938.12	4366664.95
15	981931.39	4366668.89
16	981817.84	4366735.41
17	981752.23	4366769.30
18	981677.20	4366795.53
19	981400.53	4366881.93
20	981394.26	4366883.89
21	981334.89	4366921.49
22	981236.58	4366978.34
23	981219.18	4366988.62
24	981135.34	4367038.14
25	981073.31	4367082.01
26	981051.21	4367101.52
27	981038.20	4367114.45
28	981032.71	4367119.90
29	981021.78	4367134.06
30	981005.54	4367121.54
31	980953.21	4367189.31
32	980891.29	4367186.41
33	980843.82	4367260.45
34	980838.04	4367384.14
35	980787.67	4367381.79
36	980785.80	4367421.52
37	980786.98	4367461.64
38	980787.15	4367467.41
39	980763.91	4367470.88
40	980777.77	4367558.03
41	980836.75	4367547.92
42	980844.6	4367546.58
43	980849.56	4367545.70
44	980851.36	4367545.37
45	980838.45	4367500.55
46	980830.67	4367452.93
47	980813.83	4367455.64
48	980812.82	4367421.75
49	980813.37	4367410.02
50	980863.75	4367412.37
51	980870.44	4367268.94
52	980876.66	4367259.24
53	980912.93	4367260.91
54	980919.07	4367214.75
55	980965.99	4367216.93
56	981001.92	4367170.41

№	X	Y
1	2	3
57	981010.86	4367180.71
58	981015.13	4367185.62
59	981020.10	4367191.26
60	981058.85	4367158.59
61	981054.15	4367151.75
62	981050.88	4367146.50
63	981048.83	4367143.20
64	981052.98	4367137.81
65	981069.68	4367121.24
66	981090.10	4367103.22
67	981150.02	4367060.83
68	981158.26	4367055.97
69	981250.21	4367001.64
70	981348.87	4366944.60
71	981367.63	4366932.72
72	981405.71	4366908.6
73	981438.97	4366898.21
74	981512.75	4366874.99
75	981685.66	4366821.18
76	981762.94	4366794.17
77	981830.87	4366759.10
78	981951.11	4366688.62
79	982046.00	4366640.05
80	982047.30	4366639.52
81	982074.11	4366628.62
82	982127.04	4366607.06
83	982171.03	4366615.83
84	982173.70	4366605.00
85	982382.26	4366652.62
86	982377.06	4366675.30
87	982429.85	4366687.04
88	982442.20	4366634.32
89	982395.07	4366622.95
90	982393.77	4366627.55
91	982332.05	4366613.46
92	982225.27	4366589.08
Высоконапорный водовод «т.вр. – к.б, ба»		
1	971142.10	4368800.04
2	971156.43	4368793.17
3	971177.69	4368837.52
4	971168.68	4368841.85
5	971179.54	4368866.58
6	971189.34	4368861.88
7	971205.61	4368895.78
8	971200.66	4368897.74
9	971211.08	4368919.82

№	X	Y
1	2	3
10	971215.96	4368917.35
11	971239.95	4368967.41
12	971297.05	4369006.49
13	971302.29	4369010.04
14	971308.50	4369014.33
15	971400.38	4369045.30
16	971425.29	4369054.46
17	971422.66	4369061.68
18	971421.03	4369065.98
19	971448.15	4369075.99
20	971445.48	4369083.21
21	971444.44	4369085.83
22	971493.05	4369103.06
23	971493.80	4369100.98
24	971496.29	4369094.02
25	971527.69	4369106.12
26	971576.88	4369129.73
27	971577.09	4369129.81
28	971588.20	4369107.12
29	971643.64	4369134.26
30	971633.93	4369154.11
31	971674.43	4369174.26
32	971682.21	4369178.15

№	X	Y
1	2	3
33	971693.16	4369154.97
34	971693.71	4369153.72
35	971669.98	4369141.89
36	971679.77	4369121.89
37	971659.82	4369112.11
38	971648.30	4369106.46
39	971595.77	4369080.25
40	971575.81	4369070.99
41	971575.52	4369071.59
42	971564.60	4369093.88
43	971538.40	4369081.30
44	971502.52	4369067.47
45	971455.73	4369050.01
46	971459.98	4369038.46
47	971453.99	4369036.25
48	971409.37	4369019.87
49	971338.79	4368996.02
50	971333.46	4368994.24
51	971320.67	4368989.93
52	971261.20	4368949.22
53	971169.13	4368757.16
54	971155.34	4368763.76
55	971130.27	4368775.77

2.4. Перечень координат характерных точек границ зон планируемого размещения линейных объектов, подлежащих реконструкции в связи с изменением их местоположения

Объекты, подлежащие переносу или переустройству, из зон планируемого размещения линейного объекта отсутствуют.

2.5. Предельные параметры разрешенного строительства, реконструкции объектов капитального строительства, входящих в состав линейных объектов в границах зон их планируемого размещения

Предельные (минимальные и (или) максимальные) размеры земельных участков и предельные параметры разрешенного строительства объектов капитального строительства включают в себя:

предельные (минимальные и (или) максимальные) размеры земельных участков, в том числе их площадь;

минимальные отступы от границ земельных участков в целях определения мест допустимого размещения зданий, строений, сооружений, за пределами которых запрещено строительство зданий, строений, сооружений;

предельное количество этажей или предельную высоту зданий, строений, сооружений;

максимальный процент застройки в границах земельного участка, определяемый как отношение суммарной площади земельного участка, которая может быть застроена, ко всей площади земельного участка.

На земельные участки, занятые линейными объектами, или предназначенные для размещения линейных объектов, действие градостроительных регламентов не распространяется.

Учитывая основные технические характеристики проектируемого объекта, проектом планировки территории определены границы зоны его планируемого размещения. Граница зоны планируемого размещения объекта установлена в соответствии с требованиями действующих норм отвода земель.

Информация о зоне размещения

Таблица 3

№	Наименование объекта	Единица измерения	Площадь
1	2	3	4
1	Высоконапорный водовод «т.вр.к.32 – т.вр.к.76»	га	4,1167
2	Высоконапорный водовод «КНС-2 – т.вр.к.22»	га	13,5820
	Высоконапорный водовод «т.вр.к.5бис, 5б»		
	Высоконапорный водовод «т.вр.к.5бис, 5б – т.вр.к.3, 55»		
3	Высоконапорный водовод «т.вр.к.39, 46 – т.вр.к.48, 48бис»	га	6,8589
4	Высоконапорный водовод «т.вр. – к.6, 6а»	га	2,1952
Итого общая площадь, га			26,7528

2.6. Информация о необходимости осуществления мероприятий по защите сохраняемых объектов капитального строительства (здание, строение, сооружение, объекты, строительство которых не завершено), существующих и строящихся на момент подготовки проекта планировки территории, а также объектов капитального строительства, планируемых к строительству в соответствии с ранее утвержденной документацией по планировке территории, от возможного негативного воздействия в связи с размещением линейных объектов

В проектной документации предусматриваются мероприятия по защите действующих коммуникаций в местах пересечения от возможного негативного воздействия, в связи с размещением проектируемого линейного объекта.

Безопасность в районах прохождения проектируемых объектов обеспечивается расположением их на соответствующих расстояниях от существующих объектов инфраструктуры, что обеспечивает их сохранность при строительстве новых, безопасность при проведении работ и надежность в процессе эксплуатации.

Вариантность выбора места размещения линейных объектов не рассматривалась, так как объекты технологически привязаны к объектам сложившейся инфраструктуры и проходят вдоль существующих коридоров коммуникаций и на свободной от застройки территории.

2.7. Информация о необходимости осуществления мероприятий по сохранению объектов культурного наследия от возможного негативного воздействия в связи с размещением линейных объектов

На территории размещения проектируемого объекта, объекты культурного наследия, включенные в Единый государственный реестр объектов культурного наследия Российской Федерации, выявленные объекты культурного наследия и объекты, обладающие признаками объекта культурного наследия, отсутствуют.

Осуществление мероприятий по сохранению объектов культурного наследия от возможного негативного воздействия в связи с размещением линейных объектов не требуется.

Проектируемый объект не попадает в границы территорий традиционного природопользования коренных малочисленных народов Севера федерального, регионального и местного значения.

2.8. Информация о необходимости осуществления мероприятий по охране окружающей среды

Проектируемый объект расположен вне зон особо охраняемых природных территорий федерального, регионального и местного значения.

Реализация проекта не приведет к загрязнению территории района расположения объекта. Производство строительного-монтажных работ в границах отвода земель, позволит свести к минимуму воздействие на окружающую среду. По окончании строительства объекта предусматривается благоустройство территории и рекультивация земельных участков.

Ущерб окружающей среде может быть нанесен лишь в аварийных случаях, но для их предотвращения предусмотрены все возможные мероприятия в соответствии с требованиями законодательства Российской Федерации.

2.9. Информация о необходимости осуществления мероприятий по защите территории от чрезвычайных ситуаций природного и техногенного характера, в том числе по обеспечению пожарной безопасности и гражданской обороне

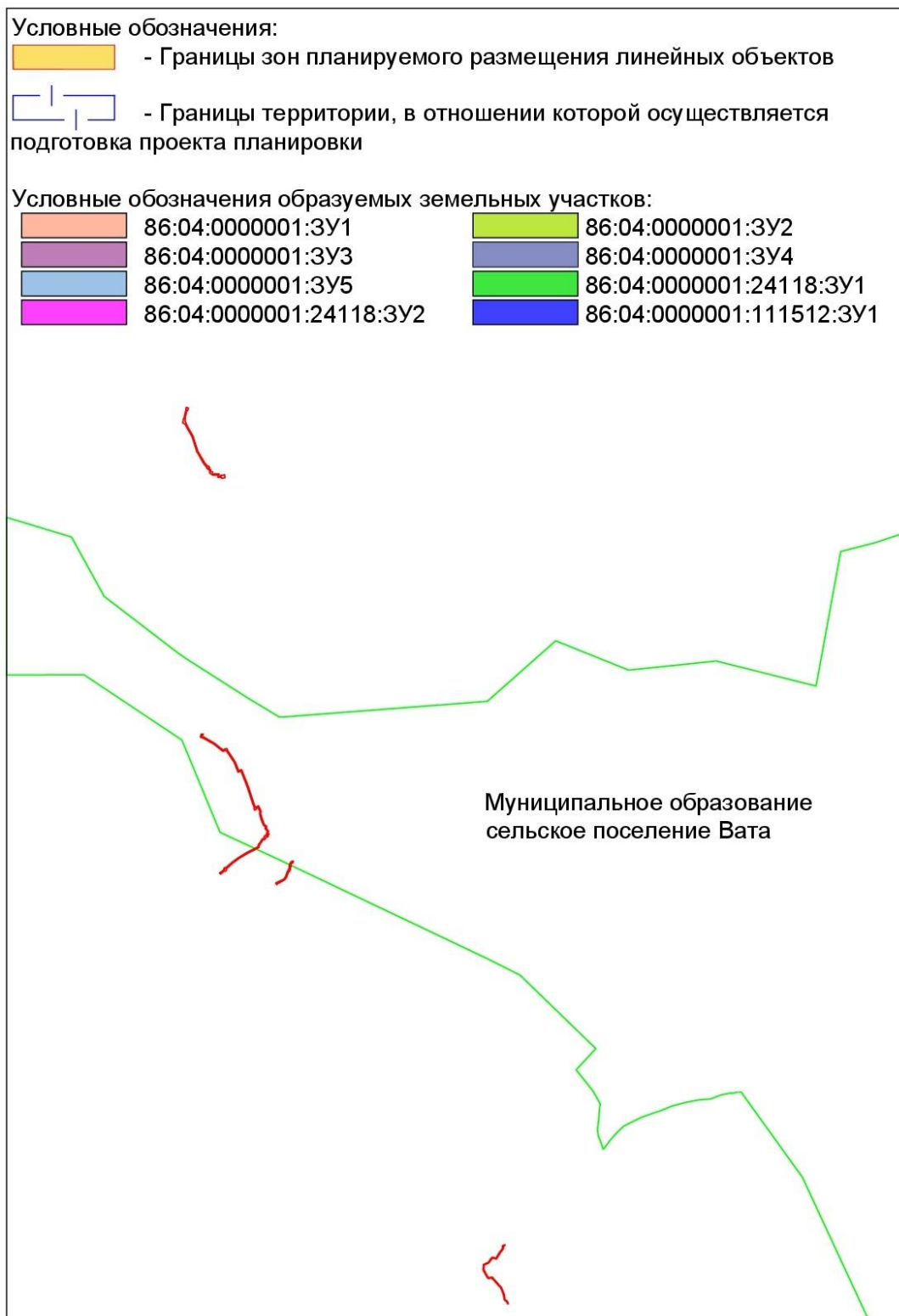
В проектной документации разработаны разделы по мероприятиям: по защите территории от чрезвычайных ситуаций природного и техногенного характера, по пожарной безопасности и гражданской обороне, обеспечивающие решение задач по предупреждению и предотвращению данных ситуаций.

Основная часть проекта межевания территории
1. Проект межевания территории. Графическая часть
1.1. Чертежи межевания территории

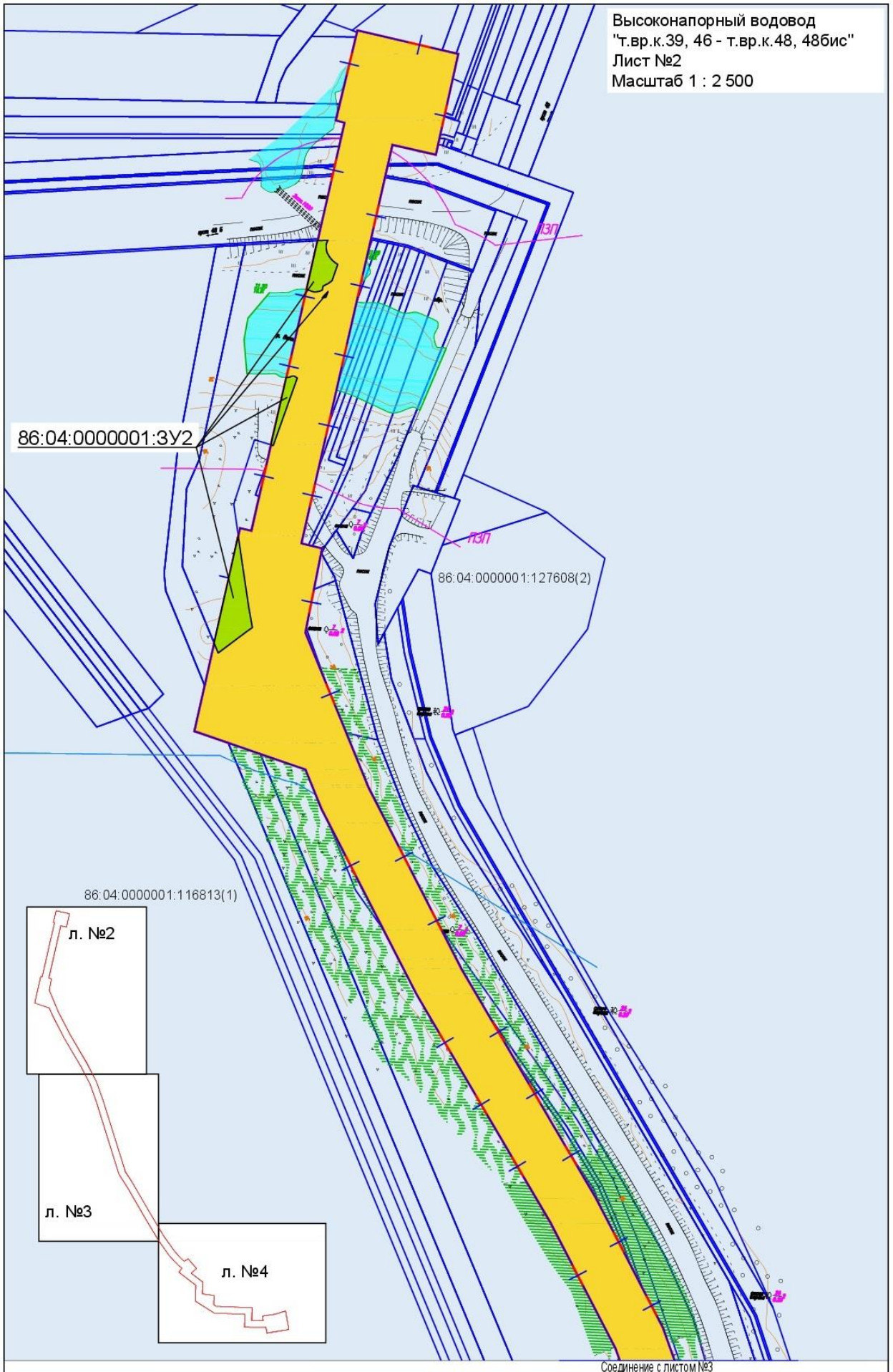
«Обустройство Северо-Покурского месторождения нефти. Высоконапорные водоводы I очередь»

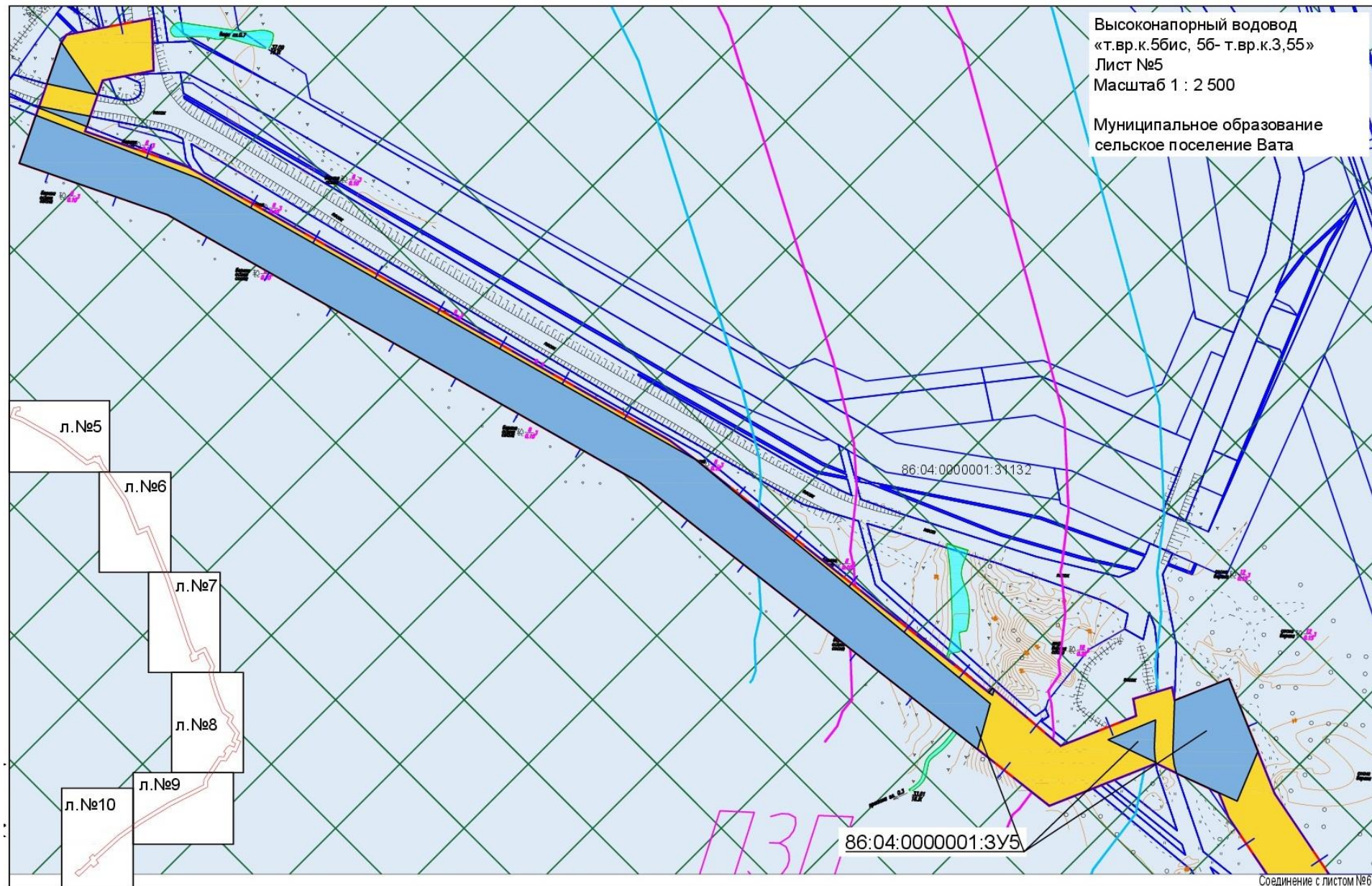
Землепользователь ПАО «Славнефть-Мегионнефтегаз» Масштаб 1:2500

Лист 1



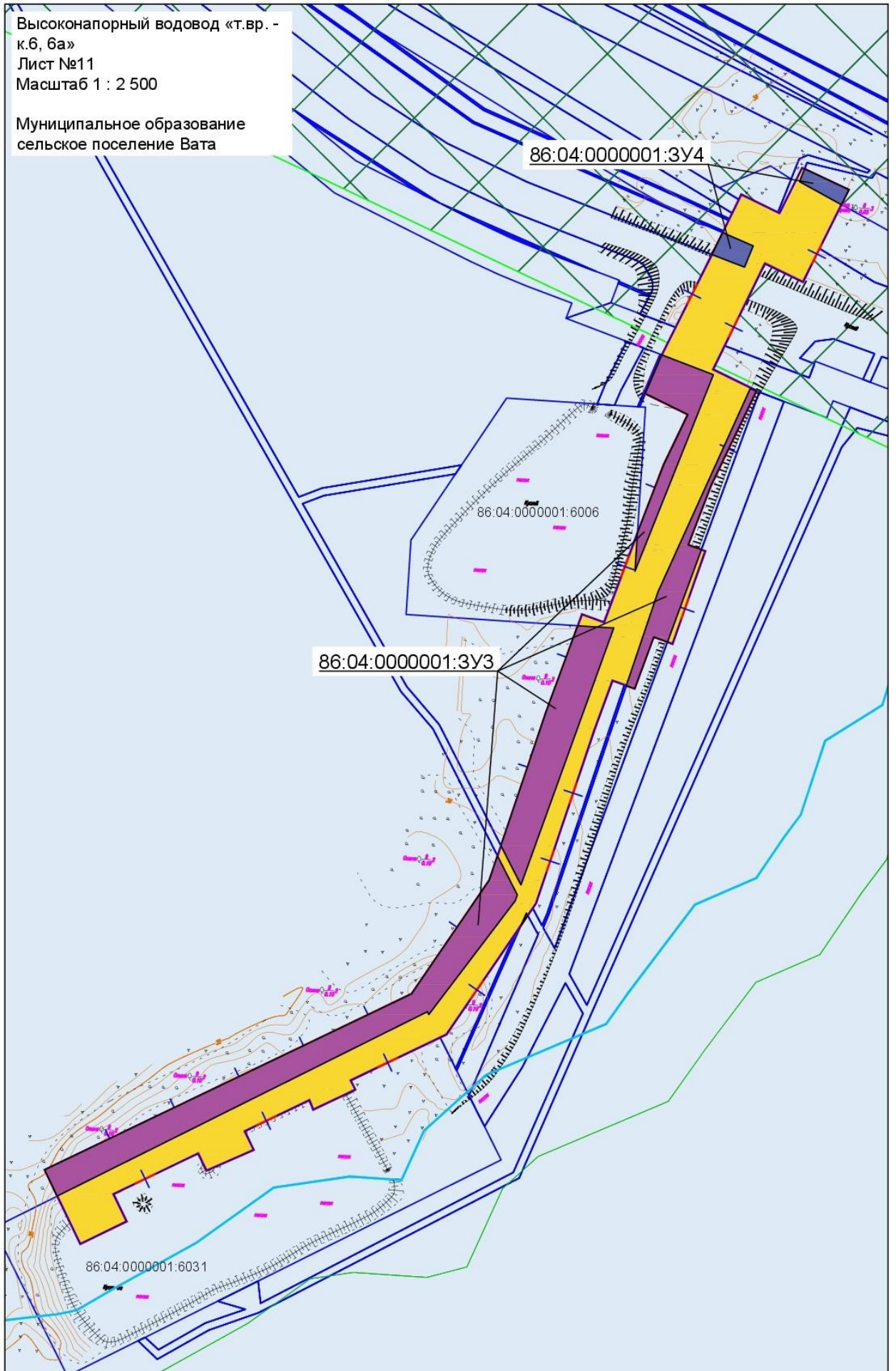
Высоконапорный водовод
"т.вр.к.39, 46 - т.вр.к.48, 48бис"
Лист №2
Масштаб 1 : 2 500



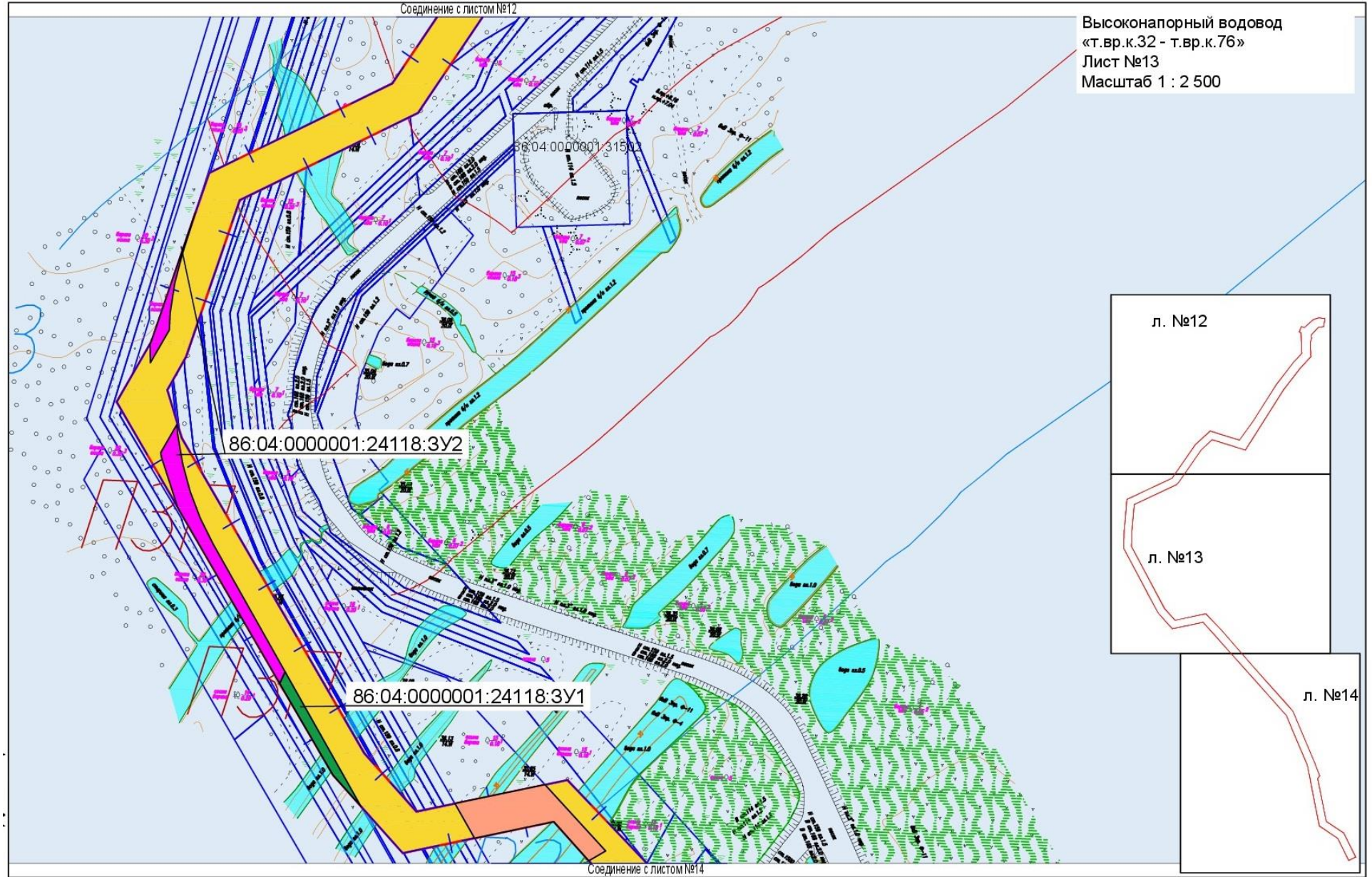


Высоконапорный водовод «т.вр. -
к.6, 6а»
Лист №11
Масштаб 1 : 2 500

Муниципальное образование
сельское поселение Вата









2. Проект межевания территории. Текстовая часть

2.1 Перечень образуемых земельных участков

Проект межевания территории под размещения объекта капитального строительства, расположенного на межселенной территории в границах Северо-Покурского лицензионного участка, на территории Нижневартовского района, а также частично на территории муниципального образования сельского поселения Вата, «Обустройство Северо-Покурского месторождения нефти. Высоконапорные водоводы I очередь» выполнен в соответствии и на базе разработанного проекта планировки территории для размещения проектируемого объекта.

Испрашиваемые земельные участки образуются в кадастровом квартале 86:04:0000001.

Способ образования земельного участка в соответствии пунктом 6 статьи 11.4 Земельного кодекса Российской Федерации – раздел с сохранением в измененных границах исходного земельного участка с кадастровым номером 86:04:0000001:24118, 86:04:0000001:111512.

Сведения об образуемых земельных участках, испрашиваемых для объекта:

Таблица 1

Условное обозначение образуемого земельного участка	Площадь, га	Способ образования земельного участка
1	2	3
Ханты-Мансийский автономный округ - Югра, Нижневартовский район, Северо-Покурский лицензионный участок Категория земель – земли запаса		
86:04:0000001:3У1	0,9673	Образование земельного участка, находящего на землях государственной и муниципальной собственности из кадастрового квартала 86:04:0000001
86:04:0000001:3У2	0,0943	
86:04:0000001:3У3	0,8776	
Ханты-Мансийский автономный округ - Югра, муниципальное образование сельское поселение Вата Нижневартовского района, Северо-Покурский лицензионный участок Категория земель – земли запаса		
86:04:0000001:3У4	0,0422	Образование земельного участка, находящего на землях государственной и муниципальной собственности из кадастрового квартала 86:04:0000001
86:04:0000001:3У5	1,7382	
Ханты-Мансийский автономный округ - Югра, Нижневартовский район, Северо-Покурский лицензионный участок Категория земель – земли промышленности		
86:04:0000001:24118:3У1	0,0348	Образование земельного участка путем раздела земельного участка с кадастровым номером 86:04:0000001:24118 с сохранением исходного в измененных границах
86:04:0000001:24118:3У2	0,1221	Образование земельного участка путем раздела земельного участка с кадастровым номером 86:04:0000001:24118 с сохранением исходного в измененных границах

Условное обозначение образуемого земельного участка	Площадь, га	Способ образования земельного участка
1	2	3
86:04:0000001:111512:ЗУ1	0,0137	Образование земельного участка путем раздела земельного участка с кадастровым номером 86:04:0000001:111512 с сохранением исходного в измененных границах
Итого по вновь отводимым земельным участкам, га:		3,8902

Использование частей земельных участков, образуемых для строительства и эксплуатации объекта «Обустройство Северо-Покурского месторождения нефти. Высоконапорные водоводы I очередь» неограниченным кругом лиц не предусматривается, изъятие для государственных или муниципальных нужд не требуется.

Образование лесных земельных участков проектом межевания территории не предусмотрено.

2.2. Перечень координат характерных точек образуемых земельных участков

Перечень координат поворотных точек границ вновь испрашиваемых земельных участков в системе координат МСК-89, зона-4

Таблица 2

№	X	Y
1	2	3
86:04:0000001:3У1		
1	962565.38	4374143.30
2	962558.51	4374157.50
3	962539.57	4374159.60
4	962505.08	4374134.50
5	962553.98	4374132.80
6	962528.86	4374156.70
7	962500.18	4374157.80
8	962463.01	4374128.10
9	962462.58	4374122.20
10	962440.01	4374092.20
11	962498.77	4374157.80
12	962492.19	4374158.00
13	962463.23	4374131.30
14	962463.10	4374129.50
15	962485.05	4374120.00
16	962376.02	4374040.90
17	962421.17	4374069.50
18	962479.11	4374114.50
19	962292.50	4373985.10
20	962331.31	4374013.30
21	962385.03	4374052.30
22	962348.64	4374029.00
23	962289.48	4373988.8
24	962258.25	4373963.80
25	962259.12	4373961.00
26	962257.95	4373964.70
27	962288.65	4373989.40
28	962270.60	4374001.10
29	962250.52	4373988.40
30	962294.19	4373915.90
31	962285.82	4373942.70
32	962272.21	4373933.40
33	962268.64	4373930.70
34	962277.36	4373902.90
35	961789.41	4373906.80
36	961784.22	4373897.80
37	961804.94	4373879.30
38	961796.21	4373837.40
39	961814.47	4373827.00
40	961824.41	4373874.60
41	961709.43	4373964.60

№	X	Y
1	2	3
42	961714.52	4373968.50
43	961703.63	4373977.00
44	961699.67	4373973.40
45	961697.20	4374002.40
46	961674.59	4374022.60
47	961626.59	4374038.70
48	961641.97	4374024.90
49	961654.87	4374019.40
50	961696.50	4374001.80
51	961586.72	4374101.10
52	961590.42	4374071.00
53	961619.01	4374045.40
54	961666.98	4374029.40
55	961567.78	4374091.20
56	961565.52	4374109.70
57	961539.96	4374120.40
58	961534.35	4374107.10
59	961563.97	4374094.60
60	961436.48	4374148.20
61	961443.29	4374164.40
62	961407.17	4374181.10
63	961394.30	4374157.00
64	961434.37	4374149.10
65	961339.66	4374167.70
66	961331.48	4374172.10
67	961330.03	4374169.60
68	961298.81	4374175.70
69	961302.69	4374187.50
70	961263.17	4374208.60
71	961262.29	4374203.10
72	961277.91	4374179.90
86:04:0000001:3У2		
1	982260.51	4366597.10
2	982260.50	4366597.40
3	982260.54	4366598.00
4	982260.57	4366598.20
5	982260.62	4366598.50
6	982260.81	4366599.00
7	982260.94	4366599.30
8	982261.22	4366600.10
9	982261.29	4366600.30
10	982261.32	4366600.60

№	X	Y
1	2	3
11	982261.33	4366600.80
12	982261.28	4366601.00
13	982261.19	4366601.30
14	982261.05	4366601.50
15	982260.54	4366602.30
16	982260.19	4366602.80
17	982224.91	4366590.20
18	982225.27	4366589.10
19	982305.56	4366619.00
20	982302.56	4366617.90
21	982302.37	4366617.00
1	982260.51	4366597.10
2	982260.50	4366597.40
3	982260.54	4366598.00
4	982260.57	4366598.20
5	982260.62	4366598.50
6	982260.81	4366599.00
7	982260.94	4366599.30
8	982261.22	4366600.10
9	982261.29	4366600.30
10	982261.32	4366600.60
11	982261.33	4366600.80
12	982261.28	4366601.00
13	982261.19	4366601.30
14	982261.05	4366601.50
15	982260.54	4366602.30
16	982260.19	4366602.80
17	982224.91	4366590.20
18	982225.27	4366589.10
19	982305.56	4366619.00
20	982302.56	4366617.90
21	982302.37	4366617.00
22	982302.33	4366616.90
23	982302.20	4366616.30
24	982302.17	4366616.10
25	982302.19	4366616.00
26	982302.23	4366616.00
27	982302.37	4366616.00
28	982302.57	4366616.20
29	982302.80	4366616.30
30	982303.18	4366616.70
31	982303.74	4366617.20
32	982304.60	4366618.10
33	982305.08	4366618.60
34	982305.48	4366618.90
35	982306.63	4366607.70
36	982332.05	4366613.50

№	X	Y
1	2	3
37	982332.35	4366619.00
38	982332.24	4366618.90
39	982332.01	4366618.70
40	982331.76	4366618.50
41	982331.48	4366618.40
42	982331.17	4366618.30
43	982330.55	4366618.10
44	982329.87	4366618.00
45	982329.25	4366617.90
46	982328.61	4366617.90
47	982328.03	4366617.90
48	982327.43	4366618.00
49	982326.84	4366618.20
50	982326.23	4366618.30
51	982325.68	4366618.60
52	982325.13	4366618.80
53	982324.57	4366619.10
54	982323.98	4366619.50
55	982323.38	4366619.90
56	982322.78	4366620.30
57	982322.21	4366620.80
58	982321.71	4366621.30
59	982321.24	4366621.80
60	982320.78	4366622.40
61	982320.37	4366623.00
62	982319.92	4366623.70
63	982319.70	4366624.00
64	982311.24	4366621.00
65	982310.64	4366620.30
66	982310.15	4366619.70
67	982309.81	4366619.20
68	982309.43	4366618.50
69	982309.08	4366617.80
70	982308.78	4366617.20
71	982308.49	4366616.70
72	982308.36	4366616.50
73	982308.26	4366616.40
74	982308.15	4366616.30
75	982307.99	4366616.20
76	982307.81	4366616.20
77	982307.59	4366616.10
78	982307.21	4366616.10
79	982306.78	4366616.10
80	982306.58	4366616.00
81	982306.42	4366616.00
82	982306.28	4366615.90
83	982306.21	4366615.80

№	X	Y
1	2	3
84	982306.01	4366615.40
85	982305.77	4366614.80
86	982305.57	4366614.10
87	982305.38	4366613.30
88	982305.32	4366612.90
89	982305.26	4366612.50
90	982305.26	4366612.20
91	982305.25	4366611.90
92	982305.29	4366611.60
93	982305.36	4366611.20
94	982305.48	4366610.80
95	982305.64	4366610.40
96	982305.96	4366609.50
97	982306.30	4366608.60
98	982306.49	4366608.10
99	982306.63	4366607.70
100	982177.58	4366572.00
101	982140.29	4366577.40
102	982129.65	4366579.30
103	982127.81	4366576.90
104	982121.45	4366568.40
105	982116.32	4366561.50
106	982121.45	4366559.40
86:04:0000001:3Y3		
1	971297.05	4369006.5
2	971303.54	4369009.4
3	971302.29	4369010
4	971422.66	4369061.7
5	971471.73	4369078.3
6	971578.1	4369126.5
7	971576.88	4369129.7
8	971527.69	4369106.1
9	971496.29	4369094
10	971493.8	4369101
11	971445.48	4369083.2
12	971448.15	4369076
13	971421.03	4369066
14	971482.53	4369066.2
15	971502.52	4369067.5
16	971538.4	4369081.3
17	971564.6	4369093.9
18	971575.52	4369071.6
19	971595.77	4369080.3
20	971585.43	4369107.3
21	971338.79	4368996
22	971409.37	4369019.9
23	971453.99	4369036.3

№	X	Y
1	2	3
24	971452.74	4369055.1
25	971318.26	4369006.5
26	971333.46	4368994.2
27	971313.09	4369004.6
28	971310	4369003.5
29	971250.46	4368958.2
30	971251.94	4368957.5
31	971155.34	4368763.8
32	971169.13	4368757.2
33	971261.2	4368949.2
34	971266.18	4368952.6
35	971290.95	4368969.6
36	971320.67	4368989.9
86:04:0000001:3Y4		
1	971693.16	4369155
2	971682.21	4369178.2
3	971674.43	4369174.3
4	971686.51	4369152.4
5	971648.3	4369106.5
6	971659.82	4369112.1
7	971652.81	4369128.1
8	971641.66	4369123.6
86:04:0000001:3Y5		
1	974350.45	4367474.5
2	974352.63	4367476.3
3	974351.88	4367477.2
4	974348.92	4367476.4
5	974656.81	4366976.7
6	974657.5	4366976.9
7	974652.28	4367003.7
8	974646.95	4367001.9
9	974313.81	4367561.9
10	974325.69	4367537
11	974336.1	4367561.8
12	974321.3	4367561.2
13	974316.72	4367561.5
14	974669.36	4366981
15	974691.05	4366988.6
16	974663.78	4367007.2
17	974346.23	4367571.8
18	974357.54	4367600.2
19	974319.44	4367615.4
20	974293.47	4367604.5
21	974300.35	4367589.7
22	974308.15	4367572.8
23	974312.1	4367571.7
24	974317.93	4367570.8

№	X	Y
1	2	3
25	974652.84	4366975.3
26	974619.57	4367061
27	974472.58	4367320.7
28	974344.67	4367475.2
29	974320.74	4367468.6
30	974460.13	4367292.1
31	974600.85	4367044.2
32	974627.82	4366966.6
86:04:0000001:24118:3Y1		
1	961880.29	4373735.50
2	961884.12	4373737.30
3	961813.13	4373777.20
4	961829.59	4373762.50
	961878.00	4373734.40
86:04:0000001:24118:3Y2		
1	962008.61	4373680.70
2	961993.91	4373683.20
3	961979.39	4373687.00
4	961965.37	4373692.40
5	961951.97	4373699.00

№	X	Y
1	2	3
6	961884.12	4373737.30
7	961880.29	4373735.50
8	961878.00	4373734.40
9	961971.12	4373680.40
10	961998.00	4373671.80
11	962000.00	4373671.50
12	962014.74	4373680.00
13	962126.77	4373689.90
14	962104.89	4373682.90
15	962089.53	4373678.90
16	962073.78	4373676.50
17	962064.73	4373676.10
18	962047.38	4373666.00
19	962057.37	4373665.80
20	962058.68	4373666.50
86:04:0000001:111512:3Y1		
1	961771.82	4373908.9
2	961782.86	4373928.5
3	961762.51	4373917.2

**2.3. Сведения о границах территории, применительно к которой
осуществляется подготовка проекта межевания, содержащие перечень
координат характерных точек таких границ в системе координат,
используемой для ведения Единого государственного реестра
недвижимости**

Сведения о границах территории, применительно к которой
осуществляется подготовка проекта межевания территории

Таблица 3

№	X	Y
1	2	3
1	982305.56	4366619.00
2	982305.48	4366618.90
3	982305.08	4366618.60
4	982304.60	4366618.10
5	982303.74	4366617.20
6	982303.18	4366616.70
7	982302.80	4366616.30
8	982302.57	4366616.20
9	982302.37	4366616.00
10	982302.23	4366616.00
11	982302.19	4366616.00
12	982302.17	4366616.10
13	982302.20	4366616.30
14	982302.33	4366616.90
15	982302.37	4366617.00
16	982302.56	4366617.90
17	971302.29	4369010.00
18	971303.54	4369009.40
19	971297.05	4369006.50
20	974351.88	4367477.20
21	974352.63	4367476.30
22	974350.45	4367474.50
23	974348.92	4367476.40
24	961331.48	4374172.10
25	961339.66	4374167.70
26	961330.03	4374169.60
27	961703.63	4373977.00
28	961714.52	4373968.50
29	961709.43	4373964.60
30	961699.67	4373973.40
31	974652.28	4367003.70
32	974657.50	4366976.90
33	974656.81	4366976.70
34	974646.95	4367001.90
35	962492.19	4374158.00
36	962498.77	4374157.80
37	962463.10	4374129.50
38	962463.23	4374131.30

№	X	Y
1	2	3
39	982260.19	4366602.80
40	982260.54	4366602.30
41	982261.05	4366601.50
42	982261.19	4366601.30
43	982261.28	4366601.00
44	982261.33	4366600.80
45	982261.32	4366600.60
46	982261.29	4366600.30
47	982261.22	4366600.10
48	982260.94	4366599.30
49	982260.81	4366599.00
50	982260.62	4366598.50
51	982260.57	4366598.20
52	982260.54	4366598.00
53	982260.50	4366597.40
54	982260.51	4366597.10
55	982225.27	4366589.10
56	982224.91	4366590.20
57	961782.86	4373928.50
58	961771.82	4373908.90
59	961762.51	4373917.20
60	971682.21	4369178.20
61	971693.16	4369155.00
62	971686.51	4369152.40
63	971674.43	4369174.30
64	962126.77	4373689.90
65	962058.68	4373666.50
66	962057.37	4373665.80
67	962047.38	4373666.00
68	962064.73	4373676.10
69	962073.78	4373676.50
70	962089.53	4373678.90
71	962104.89	4373682.90
72	971652.81	4369128.10
73	971659.82	4369112.10
74	971648.30	4369106.50
75	971641.66	4369123.60
76	962485.05	4374120.00

№	X	Y
1	2	3
77	962479.11	4374114.50
78	962421.17	4374069.50
79	962376.02	4374040.90
80	982319.70	4366624.00
81	982319.92	4366623.70
82	982320.37	4366623.00
83	982320.78	4366622.40
84	982321.24	4366621.80
85	982321.71	4366621.30
86	982322.21	4366620.80
87	982322.78	4366620.30
88	982323.38	4366619.90
89	982323.98	4366619.50
90	982324.57	4366619.10
91	982325.13	4366618.80
92	982325.68	4366618.60
93	982326.23	4366618.30
94	982326.84	4366618.20
95	982327.43	4366618.00
96	982328.03	4366617.90
97	982328.61	4366617.90
98	982329.25	4366617.90
99	982329.87	4366618.00
100	982330.55	4366618.10
101	982331.17	4366618.30
102	982331.48	4366618.40
103	982331.76	4366618.50
104	982332.01	4366618.70
105	982332.24	4366618.90
106	982332.35	4366619.00
107	982332.05	4366613.50
108	982306.63	4366607.70
109	982306.63	4366607.70
110	982306.49	4366608.10
111	982306.30	4366608.60
112	982305.96	4366609.50
113	982305.64	4366610.40
114	982305.48	4366610.80
115	982305.36	4366611.20
116	982305.29	4366611.60
117	982305.25	4366611.90
118	982305.26	4366612.20
119	982305.26	4366612.50
120	982305.32	4366612.90
121	982305.38	4366613.30
122	982305.57	4366614.10
123	982305.77	4366614.80

№	X	Y
1	2	3
124	982306.01	4366615.40
125	982306.21	4366615.80
126	982306.28	4366615.90
127	982306.42	4366616.00
128	982306.58	4366616.00
129	982306.78	4366616.10
130	982307.21	4366616.10
131	982307.59	4366616.10
132	982307.81	4366616.20
133	982307.99	4366616.20
134	982308.15	4366616.30
135	982308.26	4366616.40
136	982308.36	4366616.50
137	982308.49	4366616.70
138	982308.78	4366617.20
139	982309.08	4366617.80
140	982309.43	4366618.50
141	982309.81	4366619.20
142	982310.15	4366619.70
143	982310.64	4366620.30
144	982311.24	4366621.00
145	974313.81	4367561.90
146	974316.72	4367561.50
147	974321.30	4367561.20
148	974336.10	4367561.80
149	974325.69	4367537.00
150	974663.78	4367007.20
151	974691.05	4366988.60
152	974669.36	4366981.00
153	961539.96	4374120.40
154	961565.52	4374109.70
155	961567.78	4374091.20
156	961563.97	4374094.60
157	961534.35	4374107.10
158	962385.03	4374052.30
159	962331.31	4374013.30
160	962292.50	4373985.10
161	962259.12	4373961.00
162	962258.25	4373963.80
163	962289.48	4373988.80
164	962348.64	4374029.00
165	961626.59	4374038.70
166	961674.59	4374022.60
167	961697.20	4374002.40
168	961696.50	4374001.80
169	961654.87	4374019.40
170	961641.97	4374024.90

№	X	Y
1	2	3
171	982129.65	4366579.30
172	982140.29	4366577.40
173	982177.58	4366572.00
174	982121.45	4366559.40
175	982116.32	4366561.50
176	982121.45	4366568.40
177	982127.81	4366576.90
178	962285.82	4373942.70
179	962294.19	4373915.90
180	962277.36	4373902.90
181	962268.64	4373930.70
182	962272.21	4373933.40
183	961263.17	4374208.60
184	961302.69	4374187.50
185	961298.81	4374175.70
186	961277.91	4374179.90
187	961262.29	4374203.10
188	962270.60	4374001.10
189	962288.64	4373989.30
190	962257.95	4373964.70
191	962250.52	4373988.40
192	961407.17	4374181.10
193	961443.29	4374164.40
194	961436.48	4374148.20
195	961434.37	4374149.10
196	961394.30	4374157.00
197	962539.57	4374159.60
198	962558.51	4374157.50
199	962565.38	4374143.30
200	962553.98	4374132.80
201	962505.08	4374134.50
202	971576.88	4369129.70
203	971578.10	4369126.50
204	971471.73	4369078.30
205	971422.66	4369061.70
206	971421.03	4369066.00
207	971448.15	4369076.00
208	971445.48	4369083.20
209	971493.80	4369101.00
210	971496.29	4369094.00
211	971527.69	4369106.10
212	971585.43	4369107.30
213	971595.77	4369080.30
214	971575.52	4369071.60
215	971564.60	4369093.90
216	971538.40	4369081.30
217	971502.52	4369067.50

№	X	Y
1	2	3
218	971482.53	4369066.20
219	962500.18	4374157.80
220	962528.86	4374156.70
221	962440.01	4374092.20
222	962462.58	4374122.20
223	962463.01	4374128.10
224	961789.41	4373906.80
225	961824.41	4373874.60
226	961814.47	4373827.00
227	961796.21	4373837.40
228	961804.94	4373879.30
229	961784.22	4373897.80
230	961813.13	4373777.20
231	961884.12	4373737.30
232	961951.97	4373699.00
233	961965.37	4373692.40
234	961979.39	4373687.00
235	961993.91	4373683.20
236	962008.61	4373680.70
237	962014.74	4373680.00
238	962000.00	4373671.50
239	961998.00	4373671.80
240	961971.12	4373680.40
241	961878.00	4373734.40
242	961829.59	4373762.50
243	961586.72	4374101.10
244	961666.98	4374029.40
245	961619.01	4374045.40
246	961590.42	4374071.00
247	974319.44	4367615.40
248	974357.54	4367600.20
249	974346.23	4367571.80
250	974317.93	4367570.80
251	974312.10	4367571.70
252	974308.15	4367572.80
253	974300.35	4367589.70
254	974293.47	4367604.50
255	971452.74	4369055.10
256	971453.99	4369036.30
257	971409.37	4369019.90
258	971338.79	4368996.00
259	971318.26	4369006.50
260	971313.09	4369004.60
261	971333.46	4368994.20
262	971320.67	4368989.90
263	971290.95	4368969.60
264	971266.18	4368952.60

№	X	Y
1	2	3
265	971261.20	4368949.20
266	971169.13	4368757.20
267	971155.34	4368763.80
268	971251.94	4368957.50
269	971250.46	4368958.20
270	971310.00	4369003.50
271	974344.67	4367475.20
272	974472.58	4367320.70
273	974619.57	4367061.00
274	974652.84	4366975.30
275	974627.82	4366966.60
276	974600.85	4367044.20
277	974460.13	4367292.10
278	974320.74	4367468.60

2.4 Вид разрешенного использования образуемых земельных участков, предназначенных для размещения линейных объектов и объектов капитального строительства, проектируемых в составе линейного объекта, а также существующих земельных участков, занятых линейными объектами и объектами капитального строительства, входящими в состав линейных объектов, в соответствии с проектом планировки территории

Разрешенное использование вновь образуемых земельных участков, подлежащих межеванию, из состава земель запаса и земель промышленности, согласно Классификатору видов разрешенного использования земельных участков, утвержденному Приказом Федеральной службы государственной регистрации, кадастра и картографии от 10.11.2020 г. №П/0412 – недропользование.